

Ustrzyki Dolne, dnia 20.09.2016 r.

Sz. P. Wójt  
**Gminy Sanok**  
**Ul. Kościuszki 23**  
**38-500 Sanok**

GDS/P-141/ 25/2016

Dotyczy: Zawiadomienie o badaniach geofizycznych metodą sejsmiczną

Zgodnie z art. 81 ust.1 ustawy z dnia 9 czerwca 2011r. prawo geologiczne i górnictwo (Dz.U. z 2015r., poz. 196) zawiadamiamy o zamiarze wykonania prac geologicznych na terenach Państwa Gminy w ramach projektu „Wańkowa-Bandórw 3D”. Badania geofizyczne zaprojektowane zostały na podstawie koncesji poszukiwawczej nr 16/2014/p, 17/2014/p, 19/2014/p, 20/2014/p wydanej przez Ministra Środowiska i wykonywane będą zgodnie z warunkami w niej określonymi.

Badania wykonane będą metodą sesjmiki refleksyjnej, polegającej na celowym (sztucznym) wzbudzaniu i rejestrowaniu fal sejsmicznych odbitych od granic warstw geologicznych występujących w danym ośrodku skalnym. Rejestracji dokonuje się za pomocą specjalnej aparatury połączonej kablami z rozmieszczonymi na powierzchni ziemi grupami odbiorników (geofony) fal sejsmicznych. Wzbudzanie fal sejsmicznych wykonane będzie przy pomocy materiału wybuchowego (dynamitu) w otworach pojedynczych lub grupowanych od 4 do 10m. Na projekcie zostaną wykonane także pomiary stref małych prędkości przy pomocy sondy hydrofonowej w otworach o głębokości do 80m bez użycia materiału wybuchowego.

W ramach uzgodnień warunków wstępu na poszczególne nieruchomości, przedstawiciel Grupy Sejsmicznej ustali z właścicielami terminy wejścia z pracami na poszczególne działki/gospodarstwa.

Za ewentualne szkody wyrządzone w toku badań sejsmicznych przysługuje odszkodowanie zgodnie z postanowieniami art.18 ustawy z dnia 09 czerwca 2011 r. Prawo Górnictwo i Geologiczne (Dz.U. z 2015r., poz. 196).

**1. Planowane Terminy wykonania prac terenowych:**

**Rozpoczęcie akwizycji: 01.10.2016**

**Zakończenia: 30.12.2016**

**2. Nadzór nad współpracą z organami administracyjnymi sprawować będzie:**

**Gašiorowski Zbigniew – tel. 665 990 270**

**Krzemiński Dariusz – tel.697 078 501**

Z poważaniem

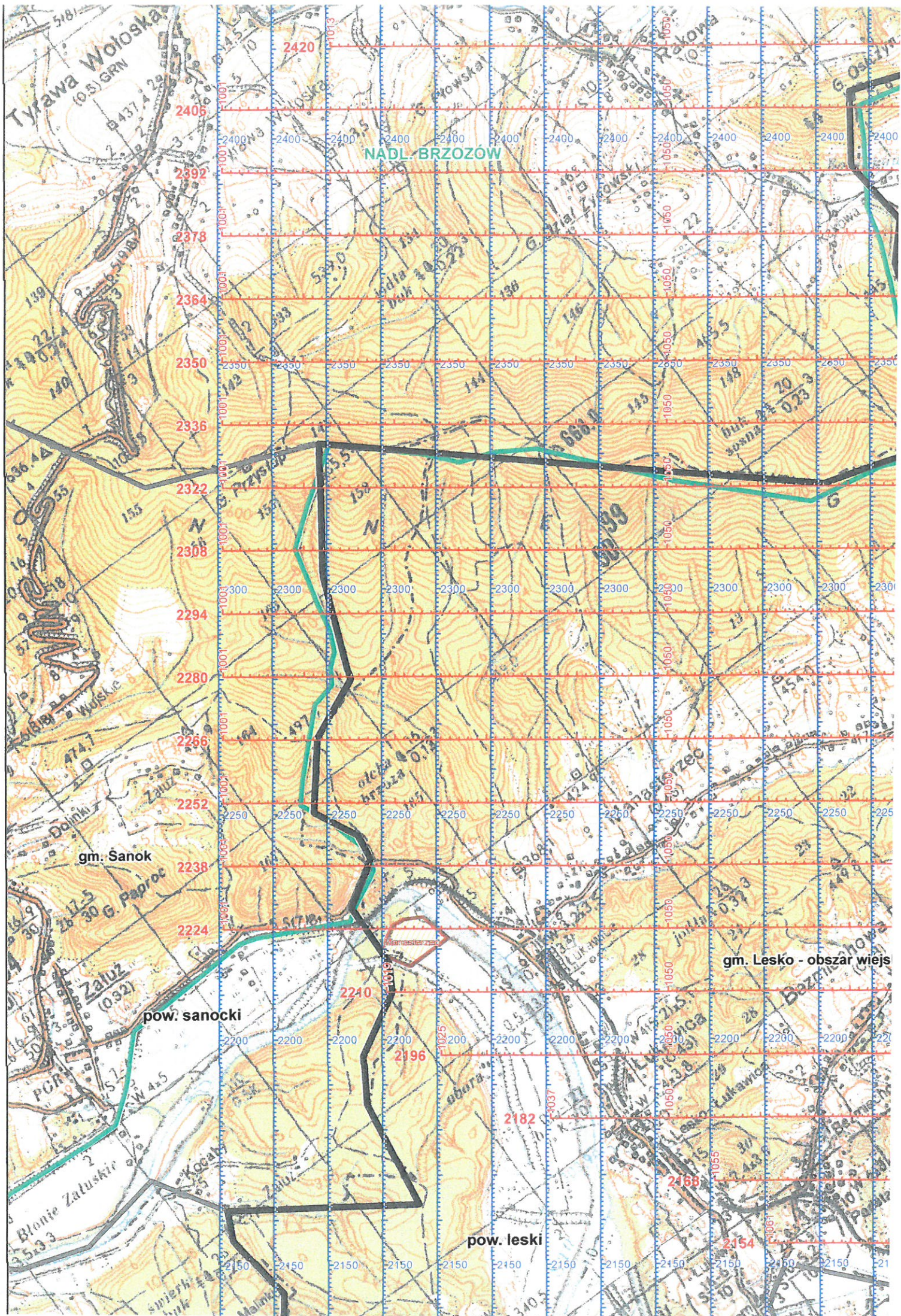
STARSZY INSPEKTOR  
d/s Odszkodowań Geologicznych



Dariusz Krzemiński

W załączeniu:

- mapa poglądowa



NADL. BRZOZÓW

gm. Sanok

gm. Lesko - obszar wiejs.

pow. sanocki

pow. leski

2420

2405

2392

2378

2364

2350

2336

2322

2308

2294

2280

2266

2252

2238

2224

2210

2196

2182

2168

2154

Tyrawa Wołoska  
(0.5) GRN

Zaluz  
(0.32)

Blonie Zaluzkie

smierch  
buk

Włoska

Włoska

Włoska

Włoska

Włoska

Włoska

Włoska

Włoska

Włoska

Włoska

Włoska

Włoska

Włoska

Włoska

Włoska

Włoska

Włoska

Włoska

Włoska

Włoska

Włoska

Włoska

Włoska

Włoska

Włoska

Włoska

Włoska

Włoska