

## Opis techniczny

### **Przebudowa drogi „w Dobrzankę” dz. nr ewid. 14 w km 0+000 - 0+345 wraz z przebudową przepustu w km 0+275 w miejscowości Dobra.**

Planowana do przebudowy, droga „w Dobrzankę” na działce nr ewid. 14 w miejscowości Dobra, na załączonej kserokopii mapy ewidencji gruntów oznaczono kolorem żółtym. Stan istniejący: przedmiotowy odcinek drogi wykazuje duże zdeformowania w postaci głębokich kolein w profilu podłużnym oraz wybojów i ubytków nawierzchni. Na przebudowywanym odcinku drogi występuje nawierzchnia żwirowa o pierwotnej grubości 10-15cm.

Przebudowa polegać będzie na wykonaniu nowej konstrukcji nawierzchni, która została zniszczona wodami burzowymi po intensywnych i ciągłych opadach deszczu.

W km 0+000 - 0+235 istniejącą nawierzchnię żwirową należy wyprofilować i zagęścić pod warstwy konstrukcji. Na tak przygotowanej powierzchni należy wykonać warstwę podbudowy z tłuczni kamiennego 0-63mm o średniej grubości po zagęszczeniu 10cm. Tak przygotowaną podbudowę należy skropić emulsją asfaltową w ilości 0,8kg/m<sup>2</sup>. Kolejnym krokiem będzie wykonanie nawierzchni jezdni z asfaltobetonu o grubości 4cm po zagęszczeniu dla warstwy wiążącej oraz 3cm po zagęszczeniu dla warstwy ścieralnej.

Kolejną czynnością będzie wyprofilowanie i utwardzenie poboczy gruntowych, niesortem skalnym o szerokości 0,50m przy średniej grubości w-wy 17cm.

W km 0+235 - 0+345 istniejącą nawierzchnię żwirową należy wyprofilować i zagęścić pod warstwę jezdni. Na tak przygotowanej powierzchni należy wykonać warstwę nawierzchni z tłuczni kamiennego 0-63mm o średniej grubości po zagęszczeniu 10cm

Kolejną czynnością będzie wyprofilowanie i utwardzenie poboczy gruntowych, niesortem skalnym o szerokości 0,50m przy średniej grubości w-wy 17cm.

Ostatnią etapem będzie mechaniczne oczyszczenie rowów z namułu wraz z wyprofilowaniem skarp.

Opisane roboty wykonywane będą w granicach usytuowania pasa drogowego.

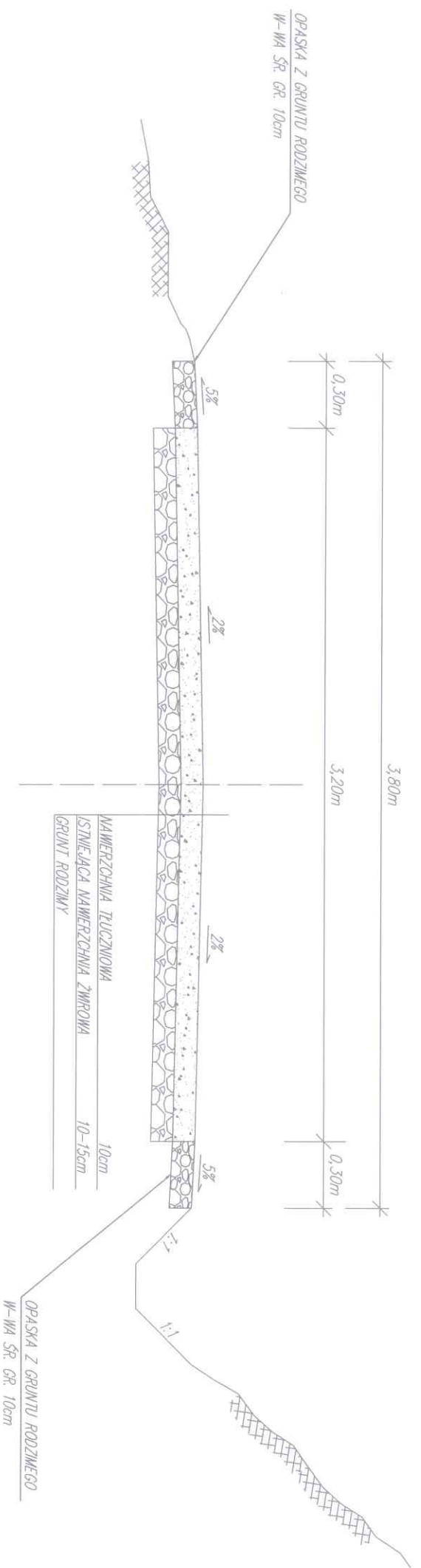
**INSPEKTOR NADZORU**

*Józef Skrzętkowski*  
Upr. bud. w zakr. Dróg i Mostów  
Nr ANB.V.7342-107/94

PRZEKRÓJ NORMALNY, SKALA 1:25  
PRZEBUDOWA DRÓGI "W DOBRZANKĘ" DZ. NR EWID. 14  
W KM 0+000-0+345 W MIEJSCOWOŚCI DOBRA.

**GMINA SANOK**  
woj. podkarpackie  
38-500 SANOK, ul. Kościuszki 23  
NIP 987-17-83-356, REGON 370440749  
Centrala: (013) 4656551, fax (013) 4656553

KM 0+235 - 0+345



**INSPEKTOR NADZORU**

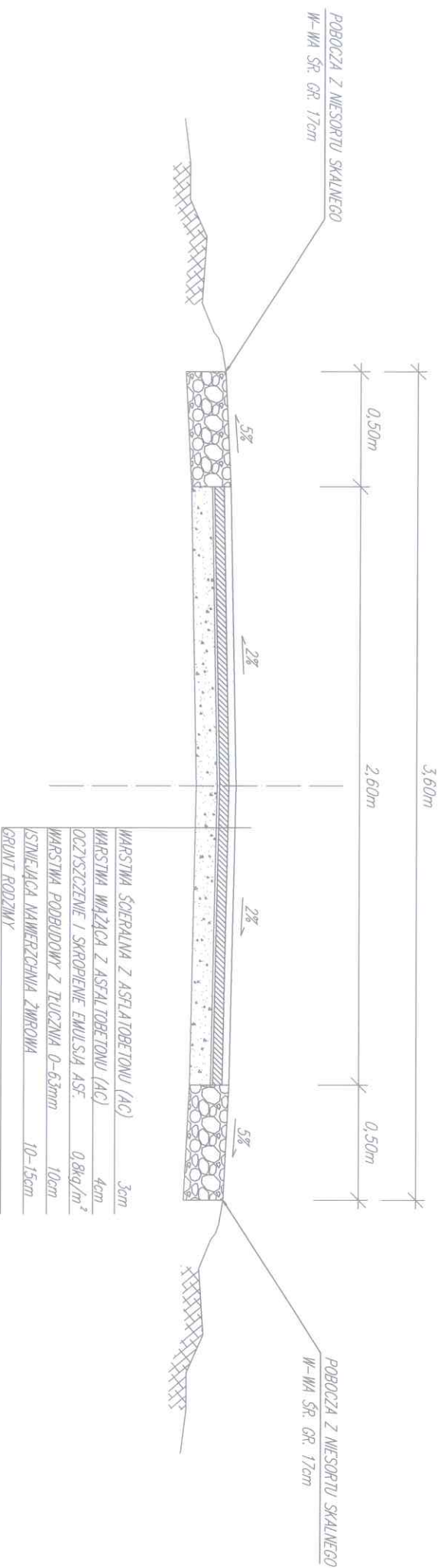
Janusz Strykowski  
Upr. bud. w zakr. Drog i Mostów  
Nr ANB.V.7342-107/94

# PRZEKRÓJ NORMALNY, SKALA 1:25

PRZEBUDOWA DRUGI "W DOBRZANKĘ" DZ. NR EWID. 14  
W KM 0+000-0+345 W MIEJSCOWOŚCI DOBRA.

KM 0+000 - 0+235

**GMINA SANOK**  
woj. podkarpackie  
38-500 SANOK, ul. Kościuszki 23  
NIP 687-17-83-356 REGON 370440749  
Centrala: (013) 4656551, fax (013) 4656553



**INSPEKTOR NADZORU**

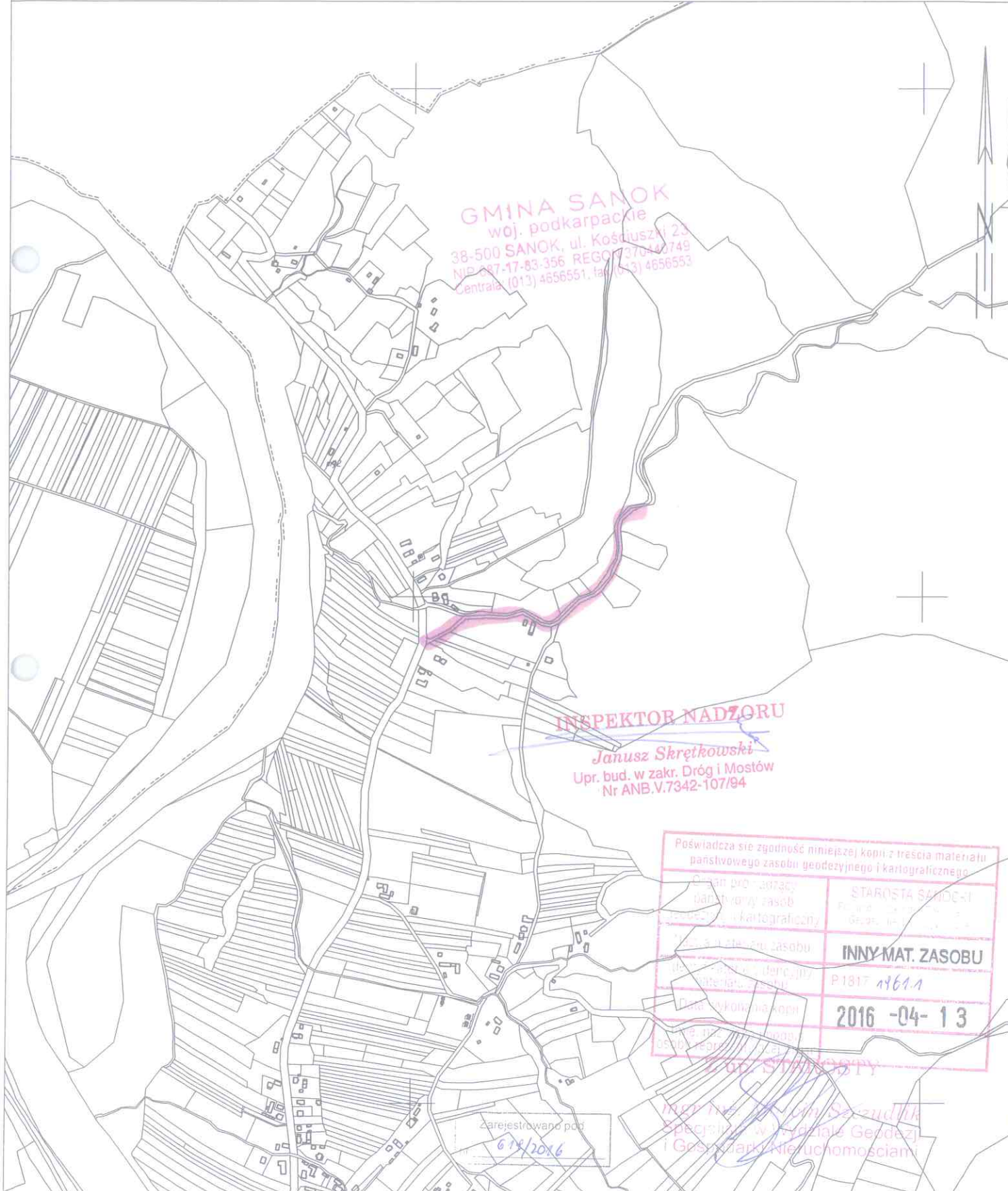
Janusz Sterytkowski  
Upr. bud. w zakr. Drog i Mostów  
Nr ANB V.7342-107/94



Województwo: podkarpackie  
Powiat: sanocki  
Jednostka ewidencyjna: 181705\_2, Sanok - G  
Obręb: 0004, Dobra

MAPA ORIENTACYJNA  
SKALA 1:10000

Sekcje mapy: 7.116.32.4; 7.116.32.2



**GMINA SANOK**  
woj. podkarpackie  
38-500 SANOK, ul. Kościuszki 23  
NIP: 87-17-83-356 REGON: 140749  
Centrala: (013) 4656551, fax: (013) 4656553

**INSPEKTOR NADZORU**  
*Janusz Skretkowski*  
Upr. bud. w zakr. Dróg i Mostów  
Nr ANB.V.7342-107/94

Poświadczam zgodność niniejszej kopii z treścią materiału państwowego zasobu geodezyjnego i kartograficznego

Pracownik wykonujący kopie z zasobu państwowego geodezyjnego i kartograficznego	STAROSTA SANOCKI
Pracownik wykonujący kopie z zasobu państwowego geodezyjnego i kartograficznego	INNY MAT. ZASOBU
Pracownik wykonujący kopie z zasobu państwowego geodezyjnego i kartograficznego	P.1817 1161.1
Pracownik wykonujący kopie z zasobu państwowego geodezyjnego i kartograficznego	2016 -04- 13

*mgr inż. Andrzej Szendzik*  
Specjalista w Wydziale Geodezji i Geoinformacji i Gospodarki Nieruchomościami

Zarejestrowano pod  
6/8/2016

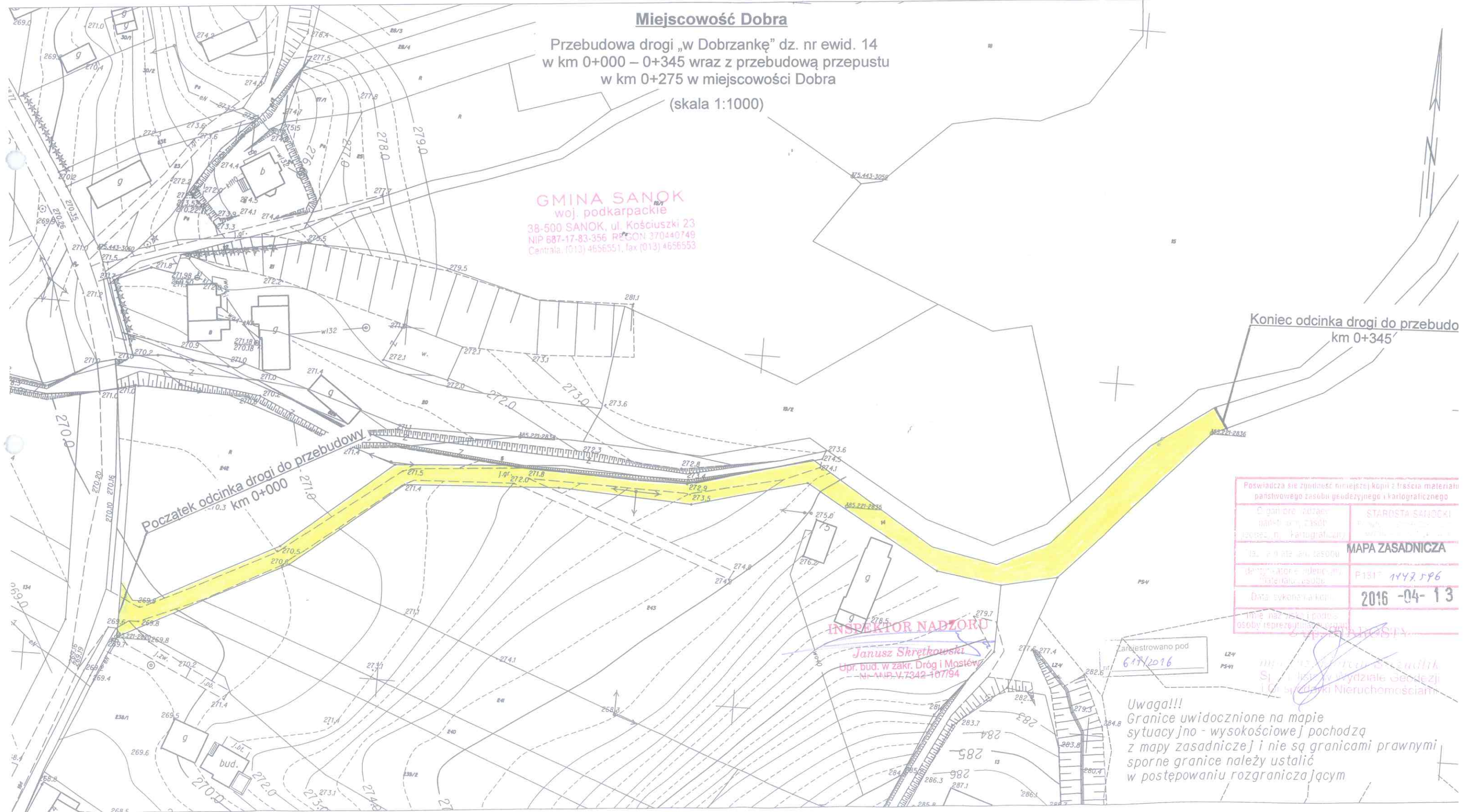


KOPIA MAPY ZASADNICZEJ

SKALA 1:1000

Układ wsp. płaskich: 2000 strefa 7 (21°), układ odn.: Kronsztadt 86

Sekcje mapy: 7.116.32.14.2; 7.116.32.15.1; 7.116.32.10.3; 7.116.32.09.4  
obr. Dobra 0004: dz. 14





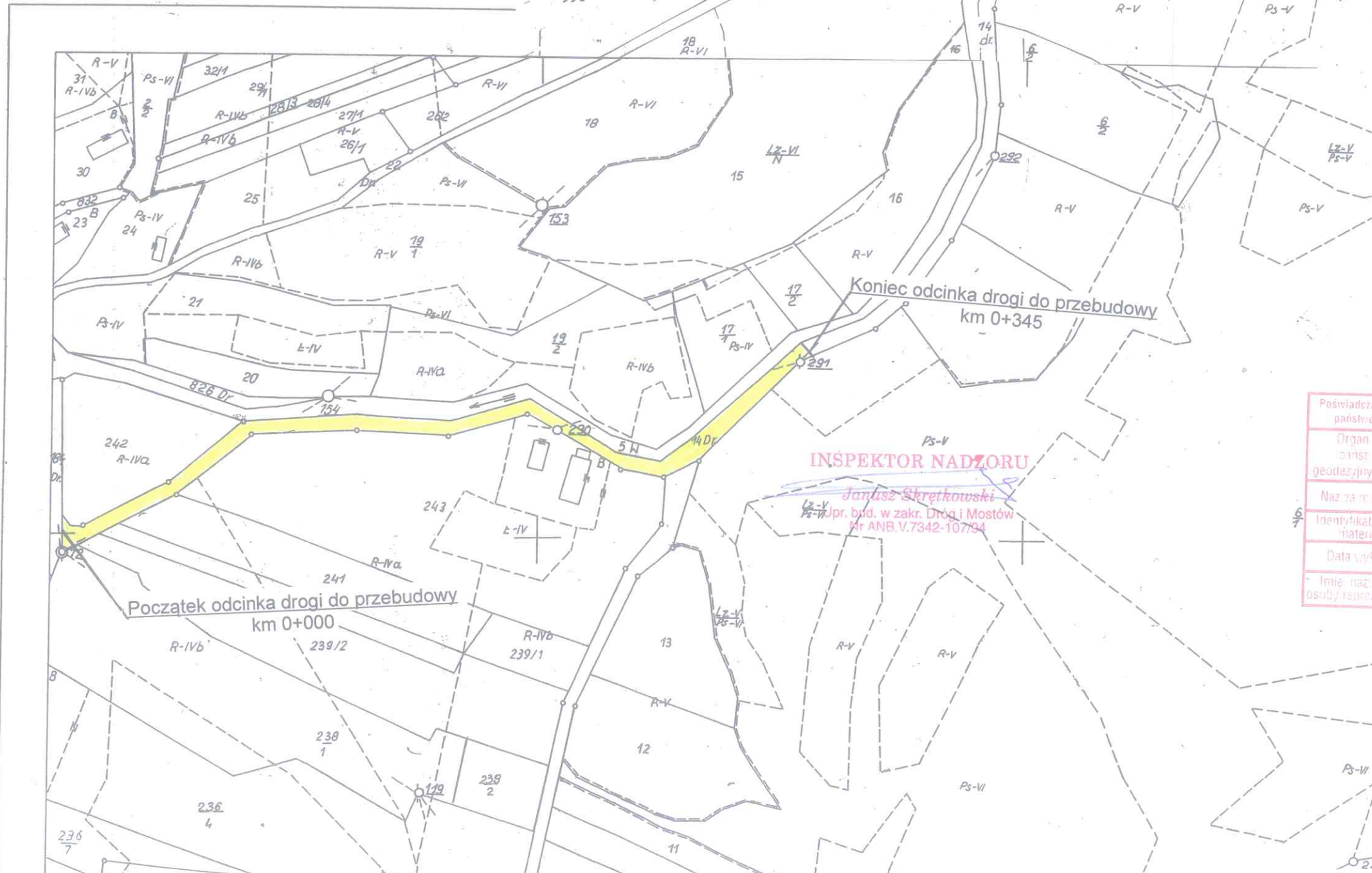
KOPIA Z MAPY EWIDENCJI GRUNTÓW  
skala 1:2000  
Powiat: Sanocki  
Jed. ewid.: SANOK  
Obręb ewid.: DOBRA

Miejscowość Dobra

Przebudowa drogi „w Dobrzanekę” dz. nr ewid. 14  
w km 0+000 – 0+345 wraz z przebudową przepustu  
w km 0+275 w miejscowości Dobra

(skala 1:2000)

GMINA SANOK  
woj. podkarpackie  
38-500 SANOK, ul. Kościuszki 23  
NIP 68717-83-358, REGON 370440749  
Centrum 152 4656551, fax (013) 4656553



INSPEKTOR NADZORU

Janusz Skretkowski  
pr. bud. w zakr. Drog i Mostów  
Nr ANB.V.7342-10794

Poświadczam zgodność niniejszej kopii z treścią materiału państwowego zasobu geodezyjnego i kartograficznego	
Organ prowadzący państw. zasób geodezyjny i kartograficzny	STAROSTA SANOCKI
Nazwa materiału zasobu państwowego	MAPA EWIDENCYJNA
Identyfikator materiału zasobu państwowego	1961.1
Data wykonania kopii	2016-04-14
Imię, nazwisko i podpis osoby reprezentującej organ	

10 STAROSTY

Krzysztyna Kręmiszewska  
Podinspektor w Wydziale Geodezji i Gospodarki Nieruchomościami