

PROJEKT ARCHITEKTONICZNO - BUDOWLANY

rysunek zamienny

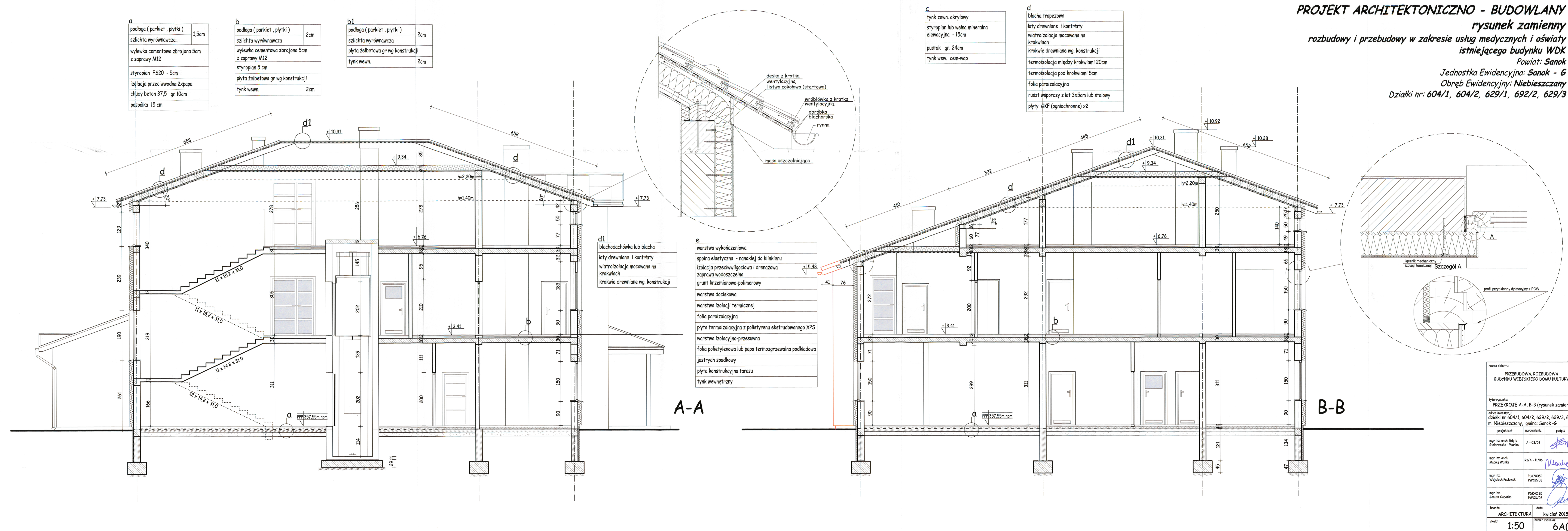
rozbudowy i przebudowy w zakresie usług medycznych i oświaty istniejącego budynku WDK

Powiat: Sanok

Jednostka Ewidencyjna: Sanok - 6

Obręb Ewidencyjny: Niebieszczyany

Działki nr: 604/1, 604/2, 629/1, 629/2, 629/3



a

podłoga (parkiet, płytki)	1,5cm
szlichta wyrównawcza	
wylewka cementowa zbrojona 5cm z zaprawy M12	
styropian FS20 - 5cm	
izolacja przeciwwodna 2xpapa	
chudy beton B7,5 gr 10cm	
popłótka 15 cm	

b

podłoga (parkiet, płytki)	2cm
szlichta wyrównawcza	
wylewka cementowa zbrojona 5cm z zaprawy M12	
styropian 5 cm	
płyta żelbetowa gr wg konstrukcji	
tynk wewn.	2cm

b1

podłoga (parkiet, płytki)	2cm
szlichta wyrównawcza	
płyta żelbetowa gr wg konstrukcji	
tynk wewn.	2cm

d1

blachodachówka lub blacha	
łaty drewniane i kontrłaty	
wiatroizolacja mocowana na krokwiach	
krokwie drewniane wg. konstrukcji	

e

warstwa wykończeniowa	
spoina elastyczna - nanoklej do klinkieru	
izolacja przeciwwilgociowa i drenazowa	
zaprawa wodoszczelna	
grunt krzemianowo-polimerowy	
warstwa dociskowa	
warstwa izolacji termicznej	
folia paroizolacyjna	
płyta termoizolacyjna z polistyrenu ekstrudowanego XPS	
warstwa izolacyjno-przesuwna	
folia polietylenowa lub papa termozgrzewalna podkładowa	
jastrych spadkowy	
płyta konstrukcyjna tarasu	
tynk wewnętrzny	

c

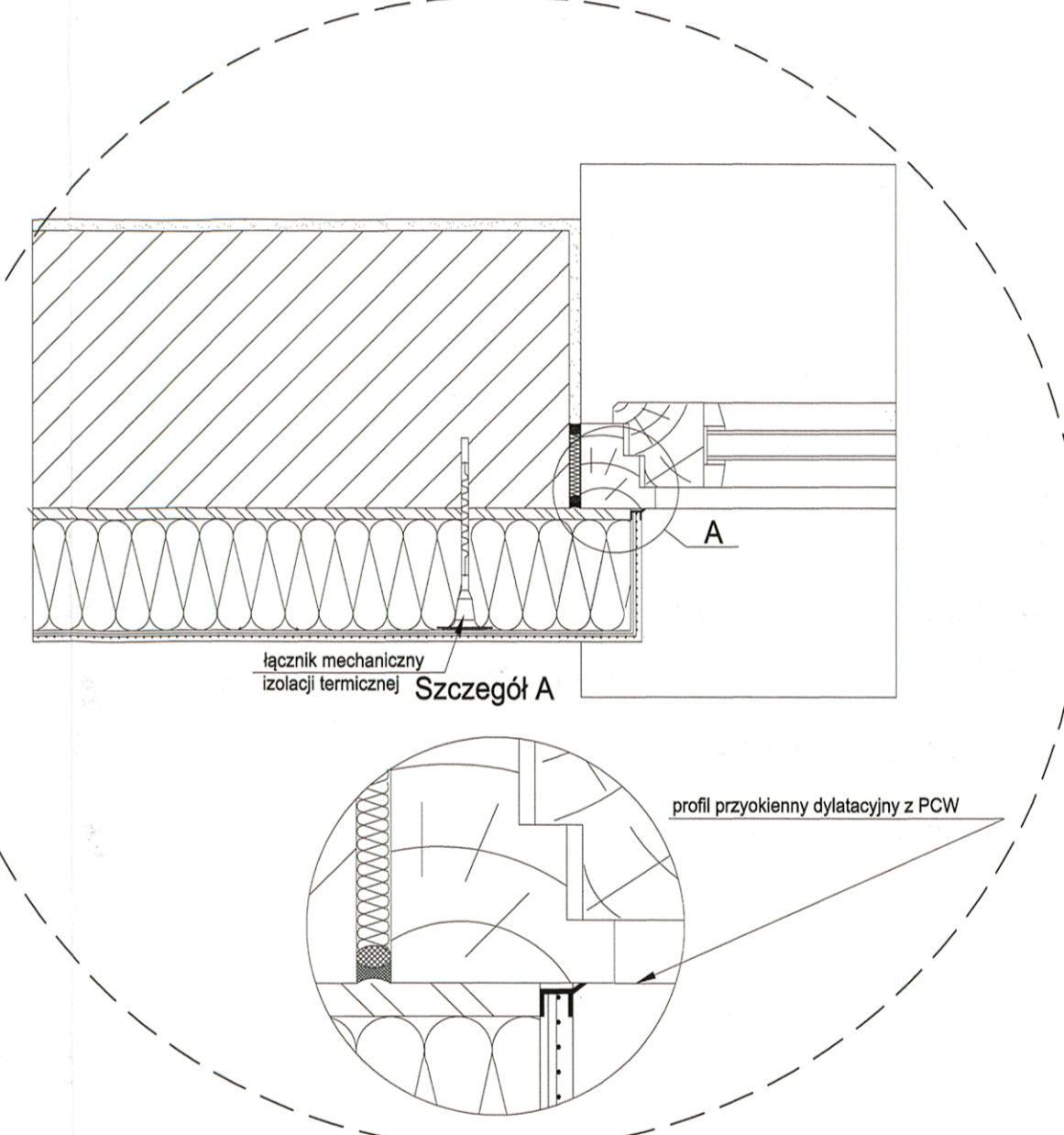
tynk zewn. akrylowy	
styropian lub wełna mineralna elewacyjna - 15cm	
pustak gr. 24cm	
tynk wewn. cem-wap	

d

blacha trapezowa	
łaty drewniane i kontrłaty	
wiatroizolacja mocowana na krokwiach	
krokwie drewniane wg. konstrukcji	
termoizolacja między krokwiami 20cm	
termoizolacja pod krokwiami 5cm	
folia paroizolacyjna	
ruszt wsporczy z kat 3x5cm lub stalowy	
płyty GKF (ogniochronne) x2	

A-A

B-B



nazwa obiektu:	PRZEBUDOWA, ROZBUDOWA BUDYNKU WIEJSKIEGO DOMU KULTURY	
tytuł rysunku:	PRZEKROJE A-A, B-B (rysunek zamienny)	
adres inwestycji:	działki nr 604/1, 604/2, 629/2, 629/3, 629/1 m. Niebieszczyany, gmina: Sanok - G	
projektant	uprawnienia	podpis
mgr inż. arch. Edyta Gielarowska - Wanke	A - 03/03	<i>[Signature]</i>
mgr inż. arch. Maciej Wanke	Rz/A - 11/06	<i>[Signature]</i>
mgr inż. Wojciech Paclawski	PdK/0052 PWOK/08	<i>[Signature]</i>
mgr inż. Józef Gogotko	PdK/0135 PWOK/06	<i>[Signature]</i>
branża:	data:	
ARCHITEKTURA	kwiecień 2015	
skala:	1:50	6A(z)