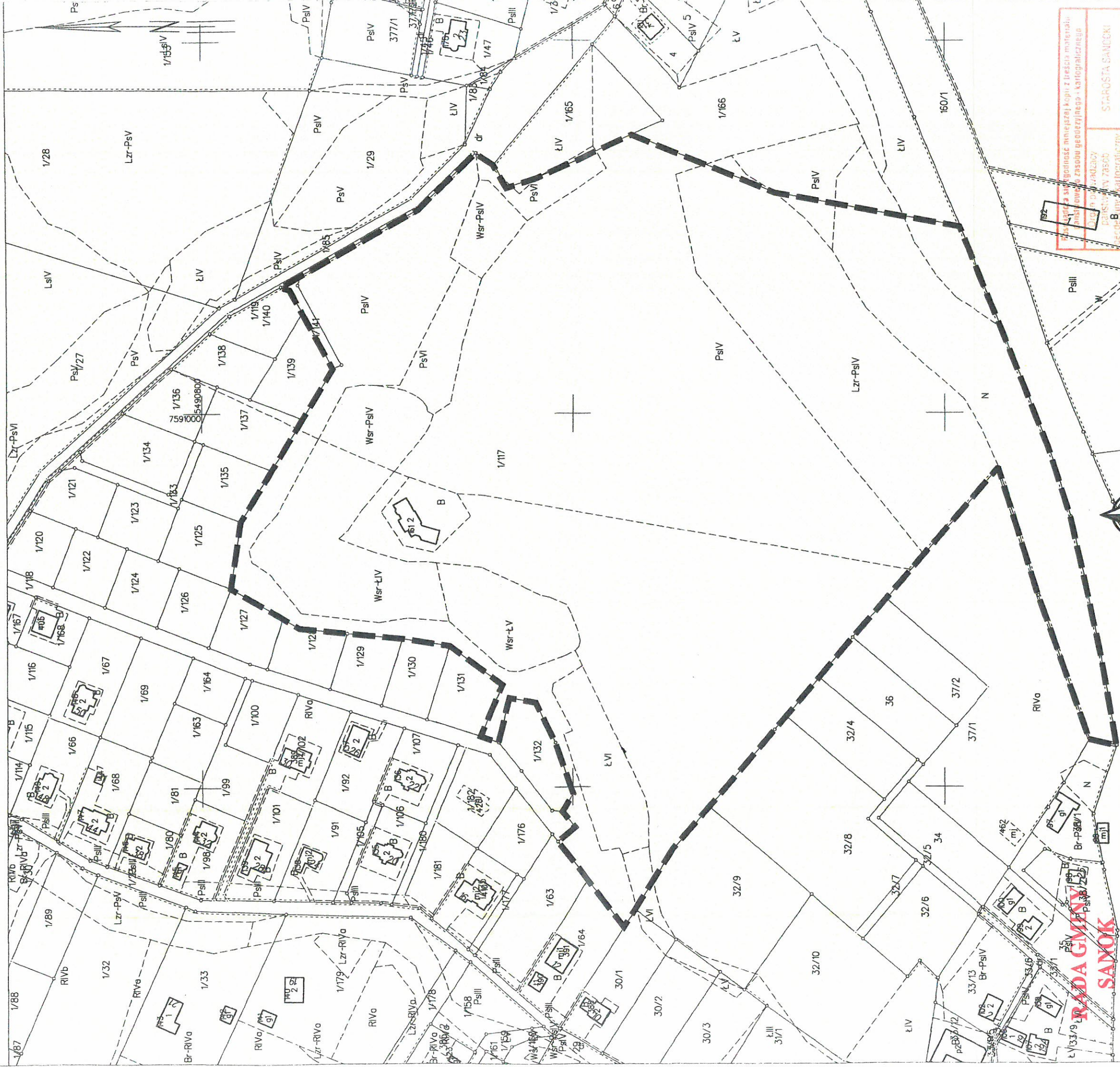


**MAPA EWIDENCJI GRUNTÓW**

SKALA 1:2000

Sekcje mapy: 7.114.32.22; 7.114.32.23



**ZALĄCZNIK GRAFICZNY NR 1**  
**DO UCHWAŁY NR ....X/58/2024.....**  
RADY GMINY SANOК  
Z DNIA ...27...listopada.2024... R.

**OZNACZENIA:**



Granice obszaru objętego Uchwałą o przystąpieniu do sporządzenia  
Miejscowego Planu Zagospodarowania Przestrzennego o nazwie „Bykowiec 42”

20 0 20 40 60 80 100 m



**PRZEWODNICZĄCY**  
Rady Gminy sanok  
**Roman Zapaszczyński**

**UKŁAD WSPÓŁRZĘDNYCH**  
PROSTOKĄTNYCH PŁASKICH:  
PL-2000 STREFA 7 (KOD EPSG: 2178)

**UKŁAD WSPÓŁRZĘDNYCH**  
WYSOKOŚCI:  
PL-KRON86-NH

Waga słownotłumaczeniowa i techniczna kopia z treścią materiału dokonywana w zasobie geodezyjnym - katastralnym	STAROSTA SANOCKI
Diagram i opisy	BRONISŁAW SŁOPIAK
Opis terenowy zasobu początkowy 72500	2137/1
Bieżący katastralny	DATA EWIDENCYJNA 21.11.2024
Data kolumny kpi	2019 -04- 25
Waga słownotłumaczeniowa i techniczna kopia z treścią materiału dokonywana w zasobie geodezyjnym - katastralnym	INSPEKTOR WYDZIAŁU GEODEZYJNO-KATASTRALNEGO I Gospodarki Nieruchomościami 2137/1

Z up. STAROSTY

**Berata Pika**  
Inspektor w Wydziale Geodezji  
i Gospodarki Nieruchomościami  
2137/1