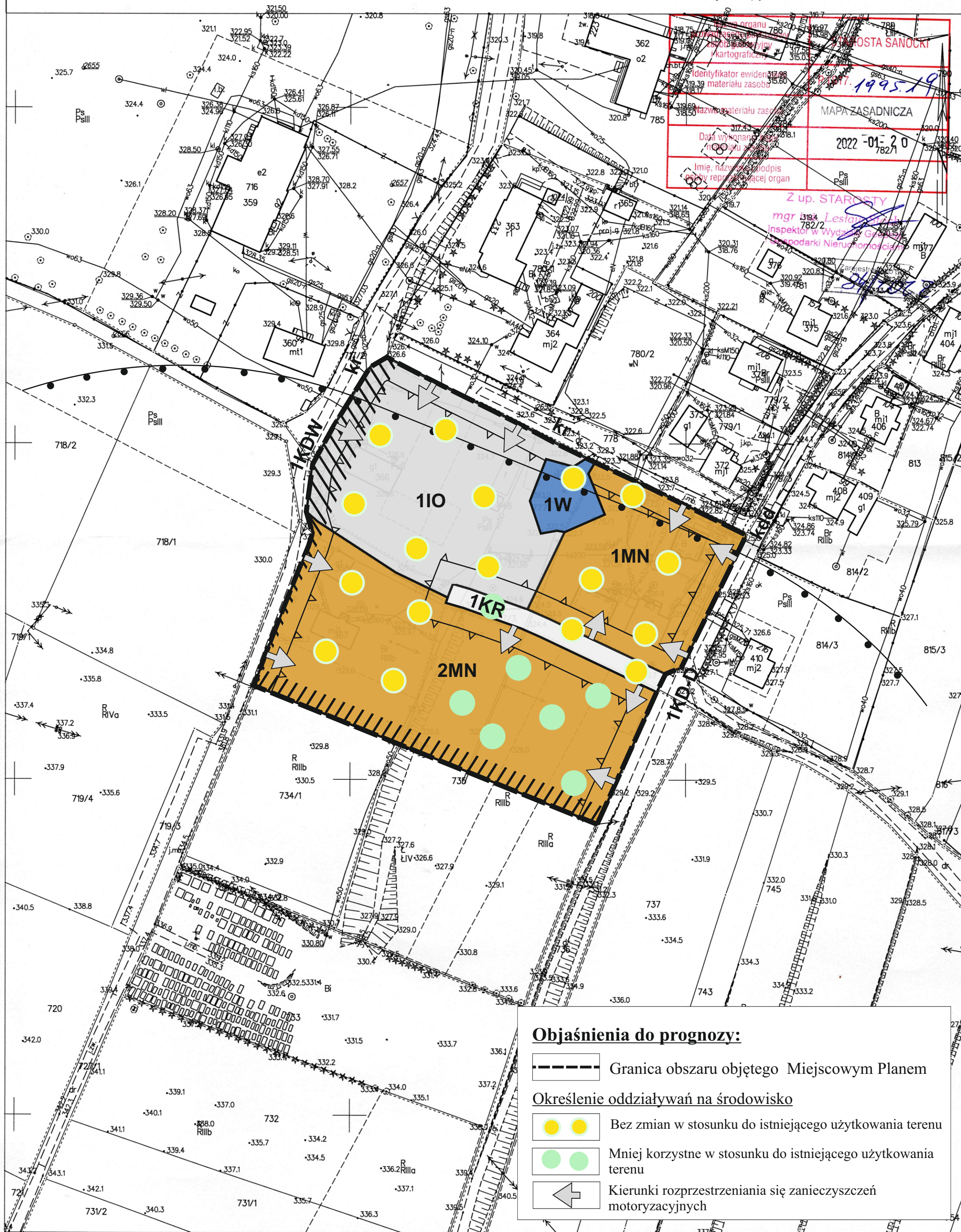
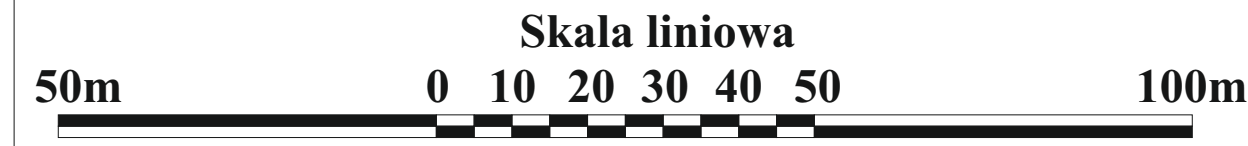


MAPA ZASADNICZA  
SKALA 1:1000

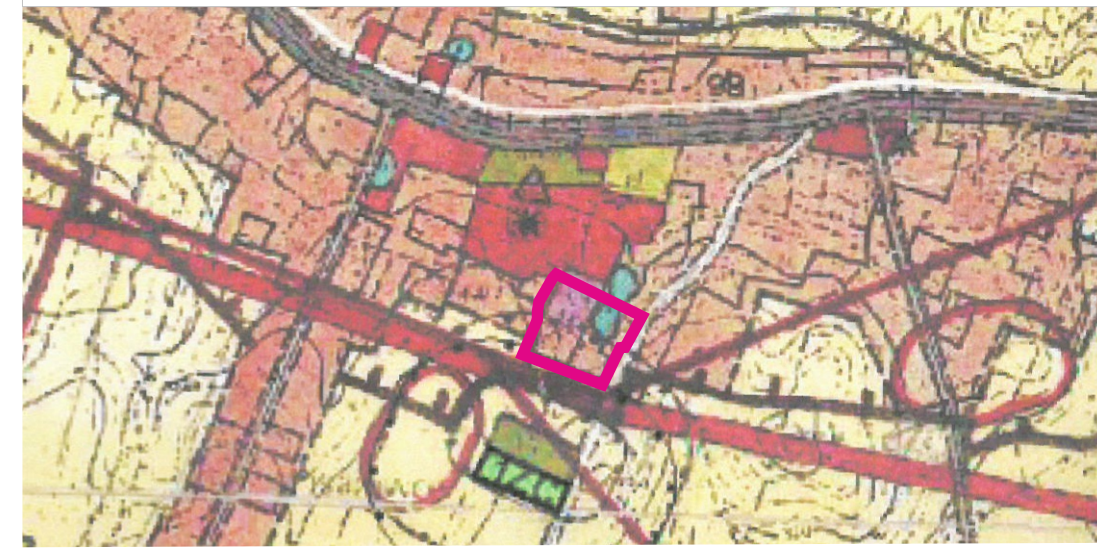
Układ odniesienia: PL-ETRF89, układ wsp. płaskich: PL-2000 strefa 7 (21°), układ wys.: PL-EVRF2007-NH  
Sekcje mapy: 7.114.30.20.4; 7.114.30.20.2



Załącznik graficzny do prognozy oddziaływania na środowisko



WYRYS ZE STUDIUM UWARUNKOWAŃ I KIERUNKÓW ZAGOSPODAROWANIA PRZESTRZENNEGO GMINY SANOK



- Granica terenu objętego mpzp
- OZNACZENIA WG STUDIUM**
- Strefa ochrony sanitarnej od cmentarza -150m
  - Obszary systemu ekologicznego
  - Wody
- Zasady zagospodarowania obszarów zabudowanych i kierunki rozwoju strefy zainwestowania
- Obszary zabudowy różnych form mieszkalnictwa z dopuszczeniem modernizacji i uzupełnień oraz lokalizacji inwestycji za wyjątkiem inwestycji szczególnie szkodliwych dla środowiska i zdrowia ludzi
  - Obszary zabudowy przemysłowej i gospodarczej z dopuszczeniem modernizacji i uzupełnień za wyjątkiem inwestycji szczególnie szkodliwych dla środowiska

**OZNACZENIA OBOWIĄZUJĄCE**

- GRANICA OBSZARU OBJĘTEGO MPZP
  - LINE ROZGRANICZAJĄCE TERENY O RÓŻNYM PRZEZNACZENIU LUB RÓŻNYCH ZASADACH ZAGOSPODAROWANIA
  - NIEPRZEKRACZALNA LINIA ZABUDOWY
  - 1MN-2MN** TERENY ZABUDOWY MIESZKANIOWEJ JEDNORODZINNEJ
  - 1IO** TEREN GOSPODAROWANIA ODPADAMI
  - 1W** TEREN WÓD
  - 1KR** TEREN KOMUNIKACJI DROGOWEJ WEWNĘTRZEJ
- OZNACZENIA INFORMACYJNE**
- GRANICA STREFY OCHRONY SANITARNEJ 150 M OD CMENARZA
  - PAS TECHNOLOGICZNY NAWIETRZNEJ LINII ELEKTROENERGETYCZNEJ SN
  - 1KD-D, 1KDW** TERENY KOMUNIKACJI - DROGI PUBLICZNEJ- DOJAZDOWEJ, DROGI WEWNĘTRZNEJ (wyznaczone w obowiązującym MPZP „Pisarowce 7” uchwalonym Nr VI/37/2011 Rady Gminy Sanok z dnia 25 marca 2011 r., opublikowanym w Dz. Urz. Woj. Podkarpackiego nr 54 poz. 1059 z dnia 20 kwietnia 2011 r.)
  - kr** DROGA WEWNĘTRZNA
  - kdd** DROGA DOJAZDOWA

- Objaśnienia do prognozy:**
- Granica obszaru objętego Miejscowym Planem
  - Określenie oddziaływań na środowisko
    - Bez zmian w stosunku do istniejącego użytkowania terenu
    - Mniej korzystne w stosunku do istniejącego użytkowania terenu
    - Kierunki rozprzestrzeniania się zanieczyszczeń motoryzacyjnych