

**UCHWAŁA NR XLII/349/14
RADY GMINY SANOK**

z dnia 20 luty 2014 r.

w sprawie zaliczenia niektórych dróg do kategorii dróg gminnych

Na podstawie art.18 pkt 15 ustawy z dnia 8 marca 1990r. o samorządzie gminnym (Dz. U. z 2013r. poz.594 z późn. zm.) oraz art.7 ust.1 i 2, ustawy z 21 marca 1985r. o drogach publicznych (tekst jedn.: Dz. U. z 2013r. poz. 260 z późn. zm.), po zasięgnięciu opinii Zarządu Powiatu Sanockiego, Rada Gminy Sanok uchwala się, co następuje:

§ 1

Zalicza się do kategorii dróg gminnych następujące drogi wewnętrzne na terenie Gminy Sanok:

- 1) w miejscowości Strachocina- odcinek od drogi powiatowej Nr 2205R Czerteż - Strachocina do drogi powiatowej Nr 2204R Długie – Pakoszówka – działki gruntu nr ewid. 1569, 1307.
- 2) w miejscowości Tyrawa Solna- odcinek od drogi powiatowej Nr 2220 Mrzyglód - Tyrawa Wołoska do rzeki San – działki gruntu nr ewid.58, 57, 87/1, 17, 14, 10/1.

§ 2

Szczegółowe położenie i przebieg dróg wymienionych w § 1, jest oznaczone na mapie stanowiącej załącznik do niniejszej uchwały.

§ 3

Wykonanie uchwały powierza się Wójtowi Gminy Sanok

§ 4

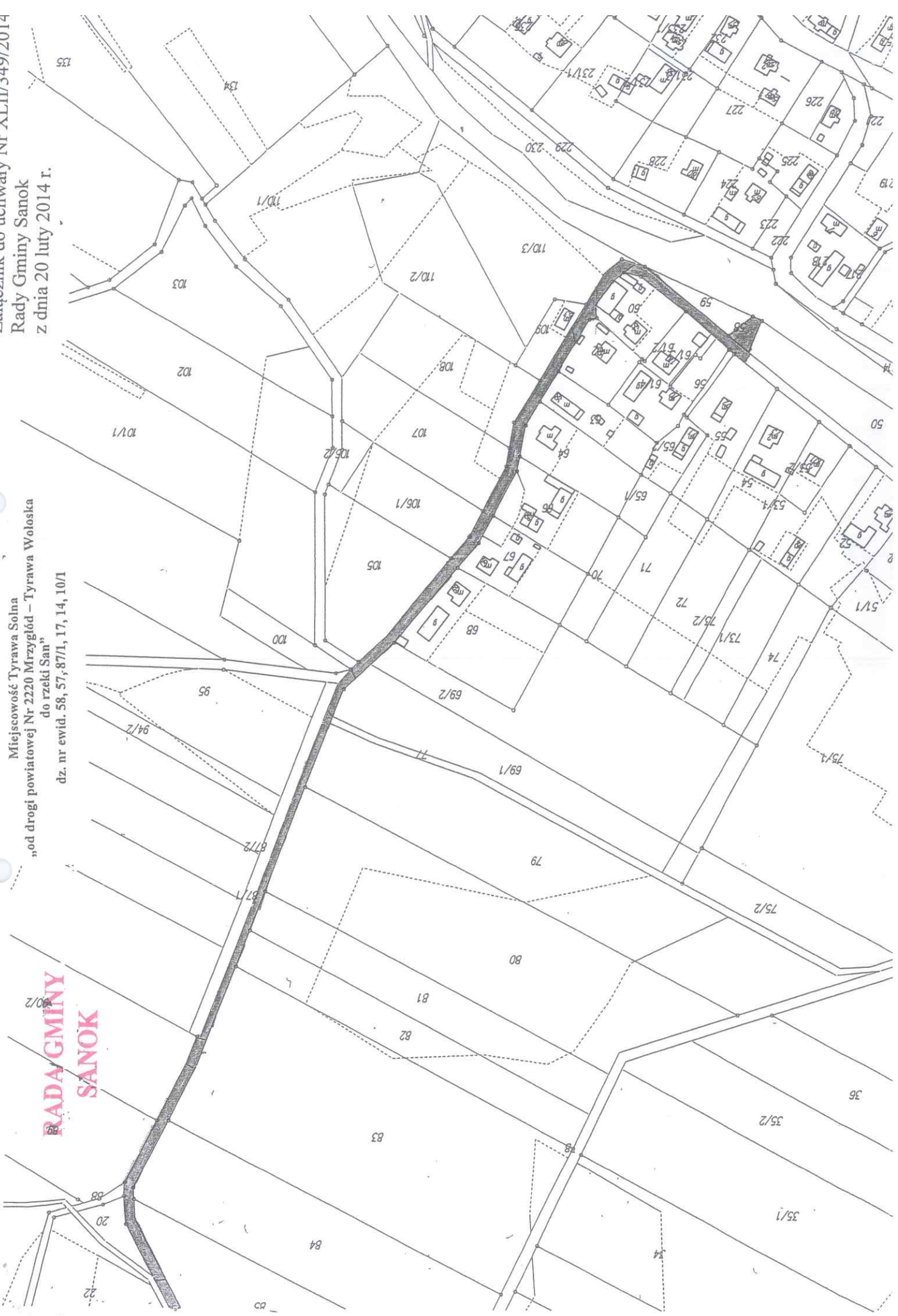
Uchwała wchodzi w życie po upływie 14 dni od ogłoszenia w Dzienniku Urzędowym Województwa Podkarpackiego.

PRZEWODNICZĄCY
Rady Gminy Sanok
Tomasz Leświcki
Tomasz Leświcki

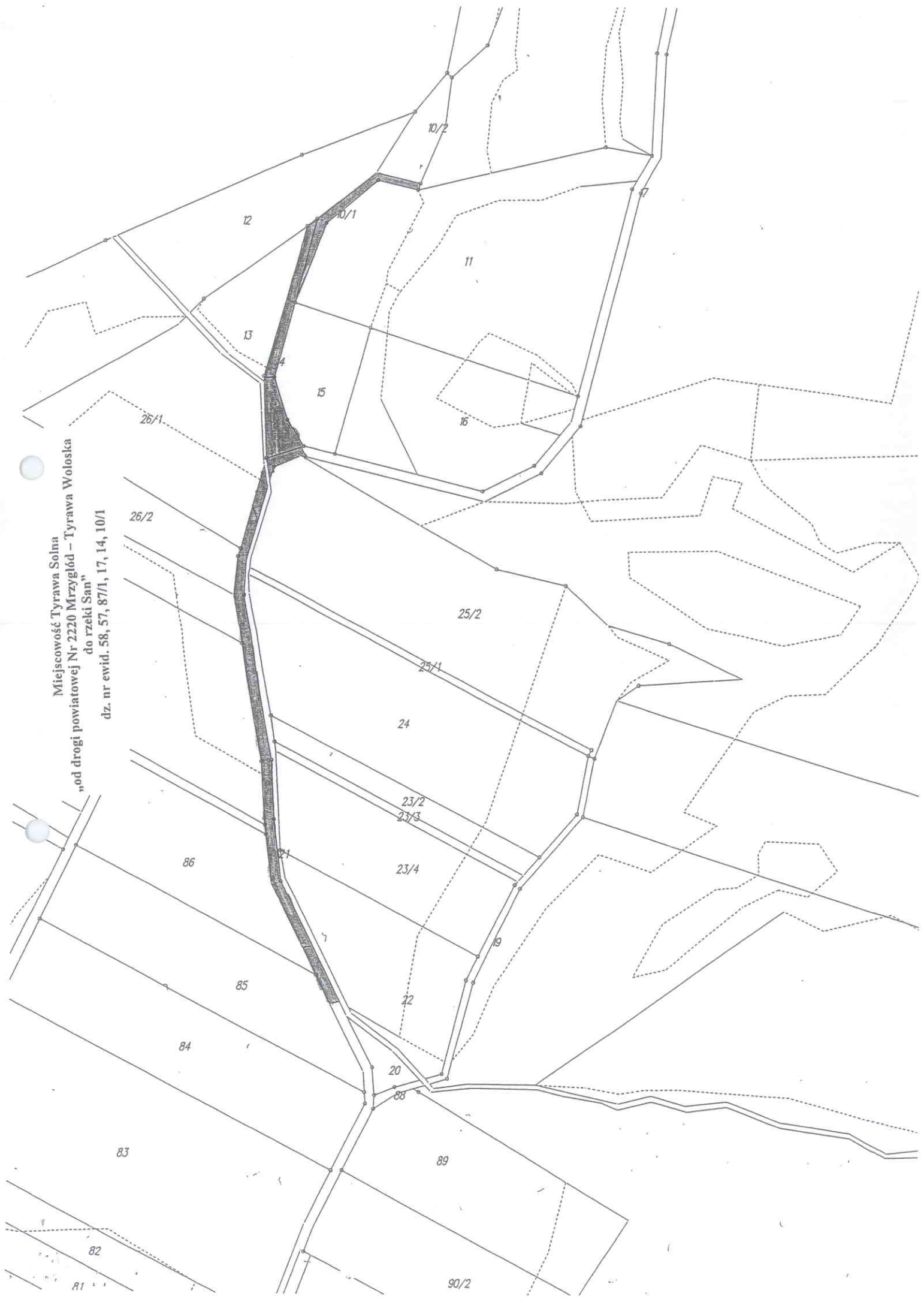
Załącznik do uchwały Nr XLII/349/2014
Rady Gminy Sanok
z dnia 20 lutego 2014 r.

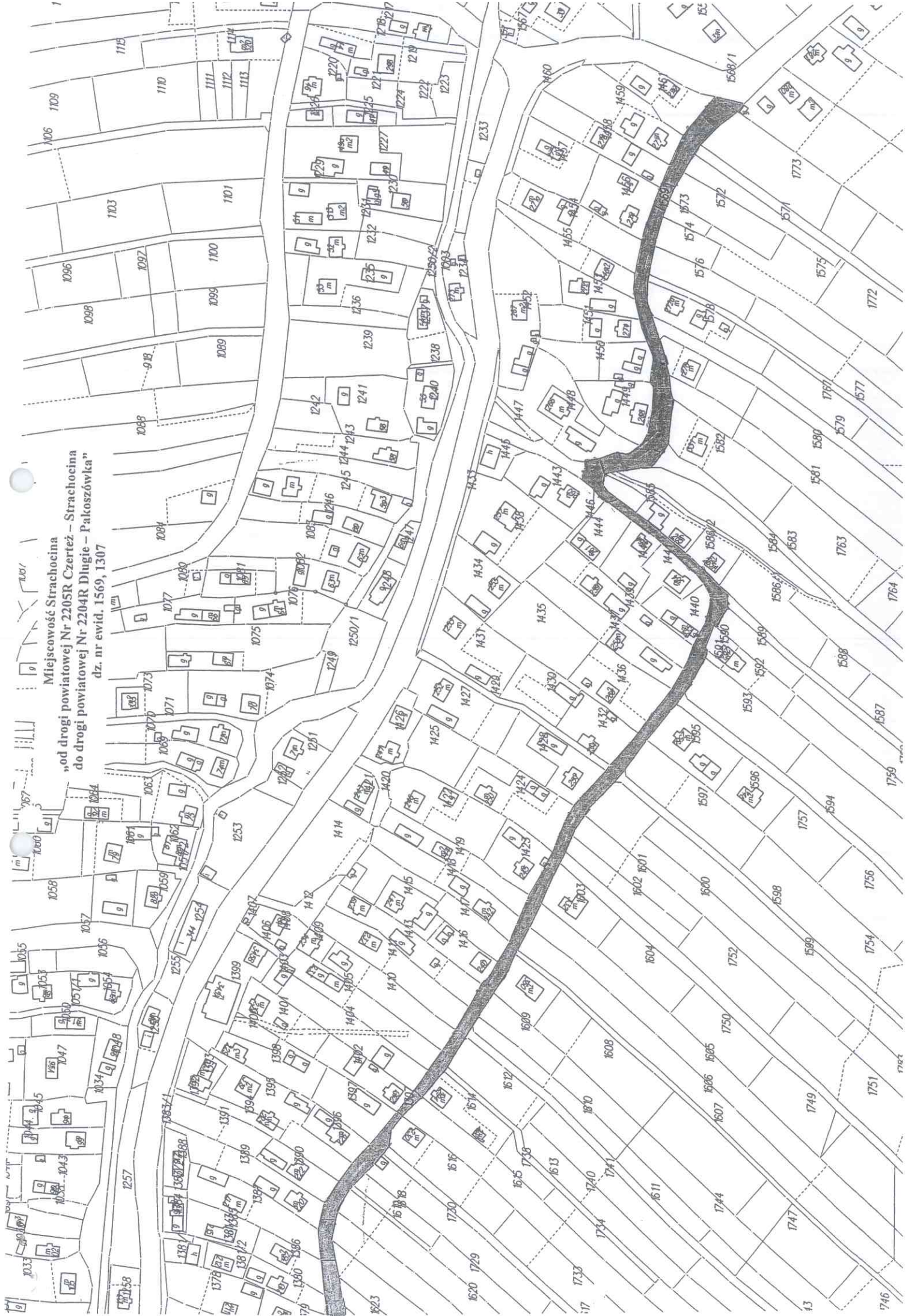
Miejscowość Tyrawa Sołna
„od drogi powiatowej Nr 2220 Mirzylód – Tyrawa Wołoska
do rzeki San”
dz. nr ewid. 58, 57, 87/1, 17, 14, 10/1

RADA GMINY
SANOK



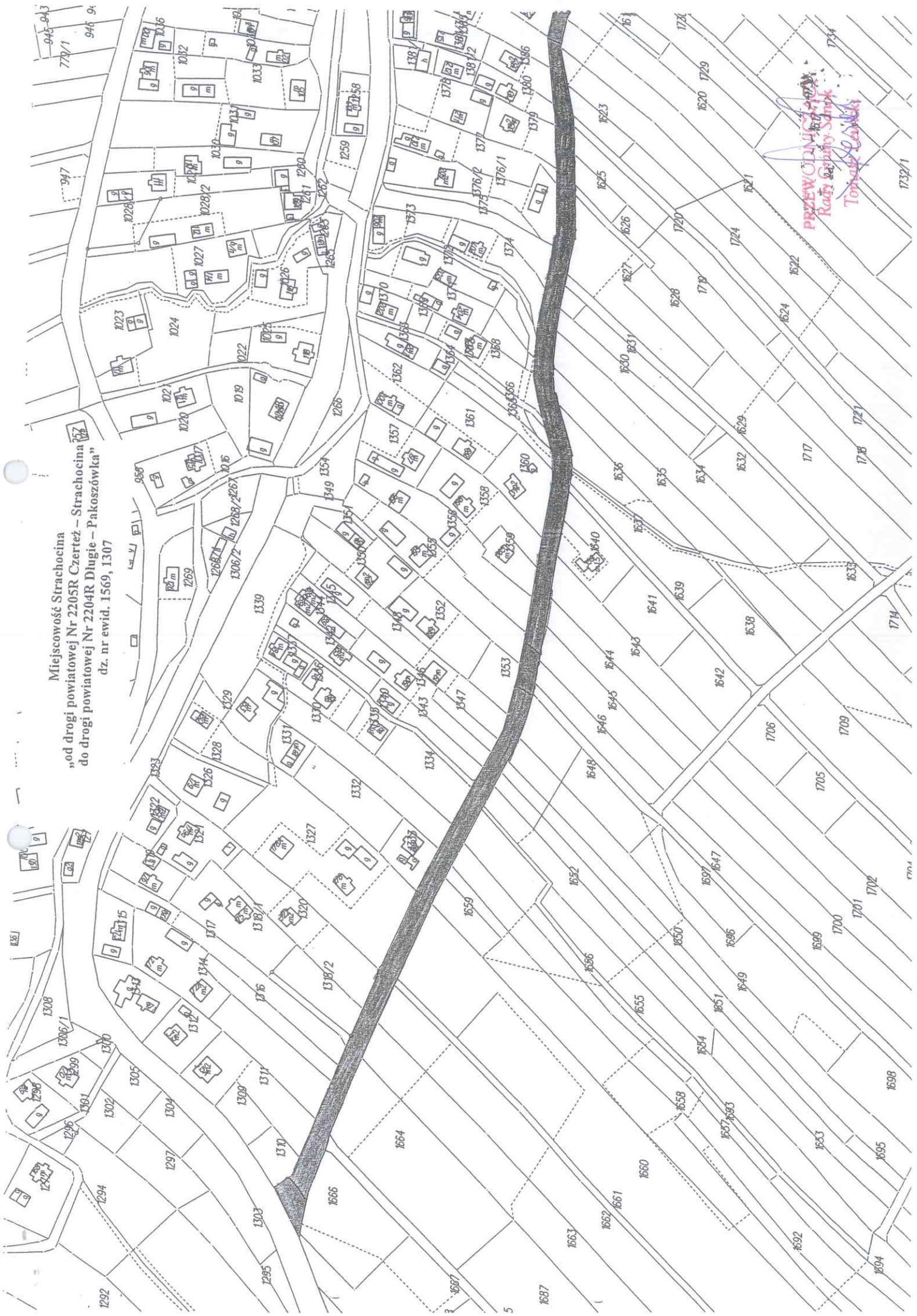
Miejscowość Tyrawa Solna
„od drogi powiatowej Nr 2220 Mrzyglód – Tyrawa Wołoska
do rzeki San”
dz. nr ewid. 58, 57, 87/1, 17, 14, 10/1





Miejscowość Strachocina
"od drogi powiatowej Nr 2205R Czerzeż - Strachocina
do drogi powiatowej Nr 2204R Długie - Pakoszówka"
dz. nr ewid. 1569, 1307

Miejscowość Strachocina
„od drogi powiatowej Nr 2205R Czertez – Strachocina
do drogi powiatowej Nr 2204R Długie – Pakoszówka”
dz. nr ewid. 1569, 1307



PRZEWODNICZ
Raczy & Company Sp. z o.o.
Tomasz Łankiewicz