

**w sprawie przystąpienia do sporządzenia
miejscowego planu zagospodarowania przestrzennego „Czerzeż 23”**

Działając na podstawie art. 18 ust. 2 pkt. 15 ustawy z dnia 8 marca 1990 r. o samorządzie gminnym (Dz. U. z 2001r. Nr 142 poz. 1591 z późn. zm.) oraz art. 14 ust. 1 i 2 ustawy z dnia 27 marca 2003r. o planowaniu i zagospodarowaniu przestrzennym (Dz. U. Nr 80 poz. 717 z późn. zm.)

RADA GMINY w SANOKU
postanawia

§ 1

Przystąpić do sporządzenia Miejscowego Planu Zagospodarowania Przestrzennego „Czerzeż 23” obejmującego, teren położony we wschodniej części miejscowości Czerzeż.

§ 2

Planem objęto obszar oznaczony na załączniku graficznym do niniejszej Uchwały linią koloru czerwonego.

§ 3

Wykonanie Uchwały zleca się Wójtowi Gminy Sanok.

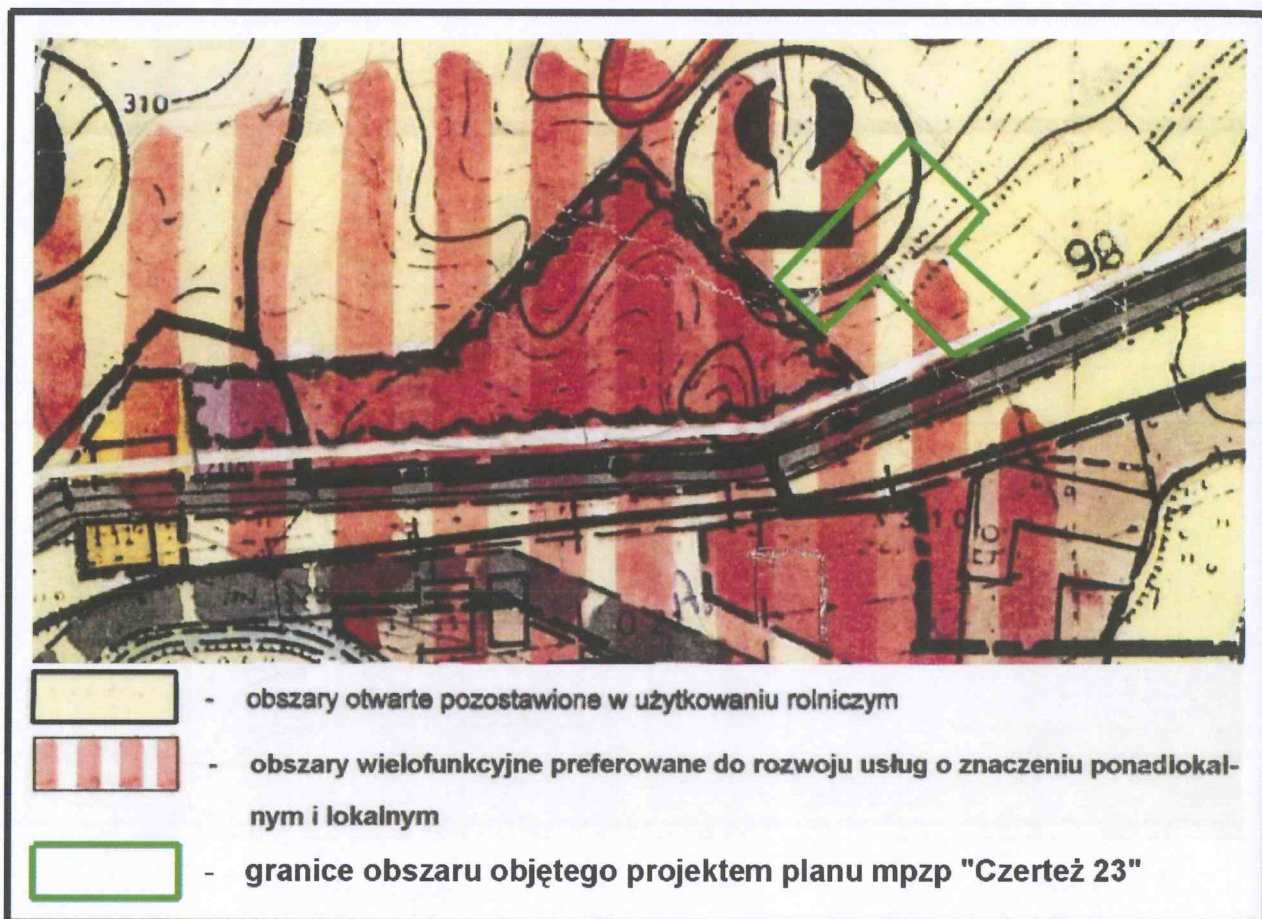
§ 4

Uchwała wchodzi w życie z dniem podjęcia.

PRZEWODNICZĄCY
Rady Gminy Sanok
Rady Gminy Sanok
Tomasz Lewicki

RADA GMINY SANOK

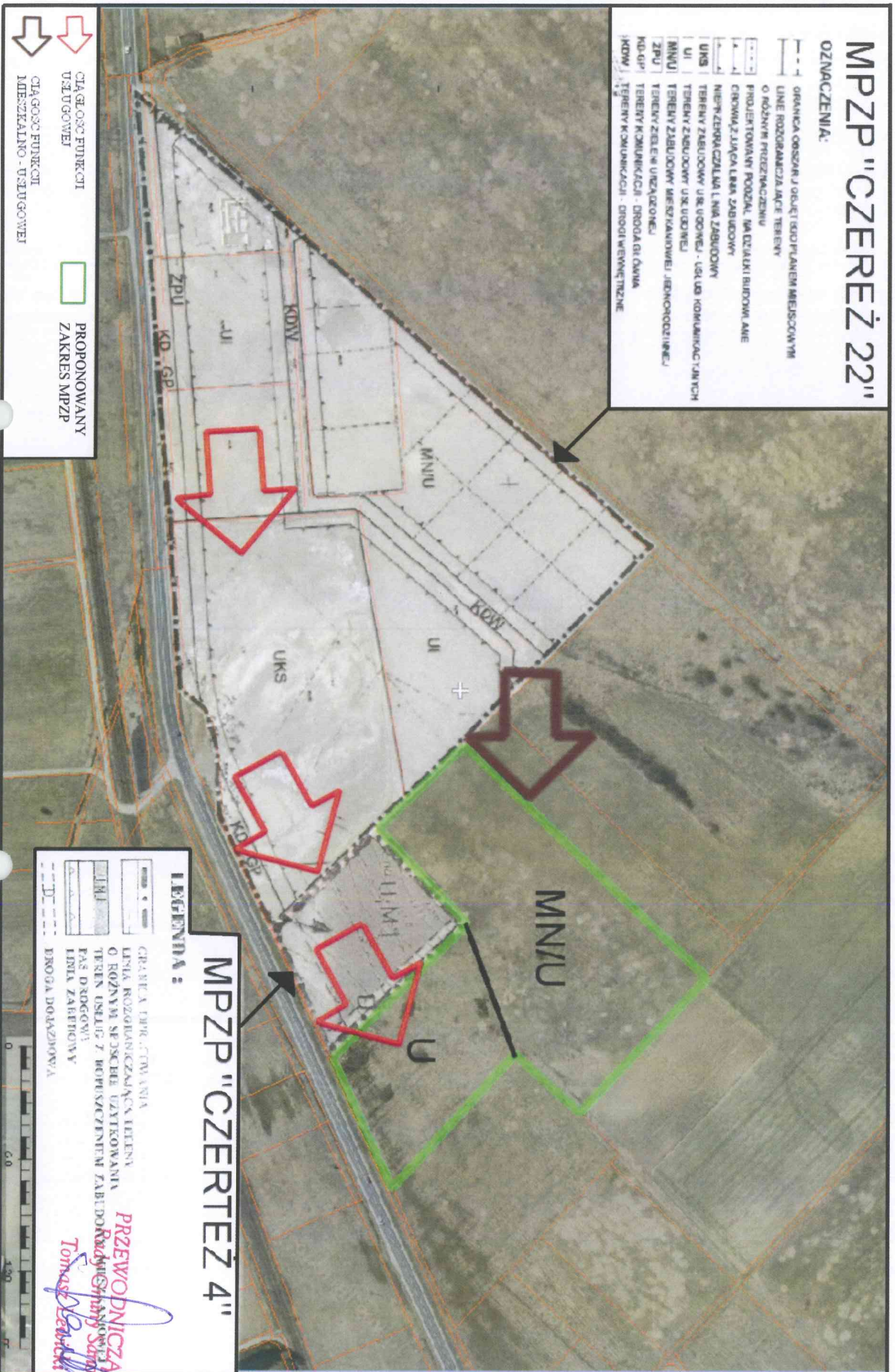
Zał. Nr 4 - Fragment Studium uwarunkowań i kierunków zagospodarowania przestrzennego gminy Sanok dla obszaru analizowanego.



PRZEWODNICZĄCY
Rady Gminy Sanok
Tomasz Lewiński

RADA GMINY SANOK

Załącznik nr 3 - Proponowane granice mpzp na tle obowiązujących mpzp.



**RADA GMINY
SANOK**

Zał. Nr 2 - Ortofotomapa obszaru proponowanego do objęcia mpzm



Obszar proponowany do objęcia mpzp

PRZEWODNICZĄCY
Rady Gminy Sanok
Tomasz Lewicki

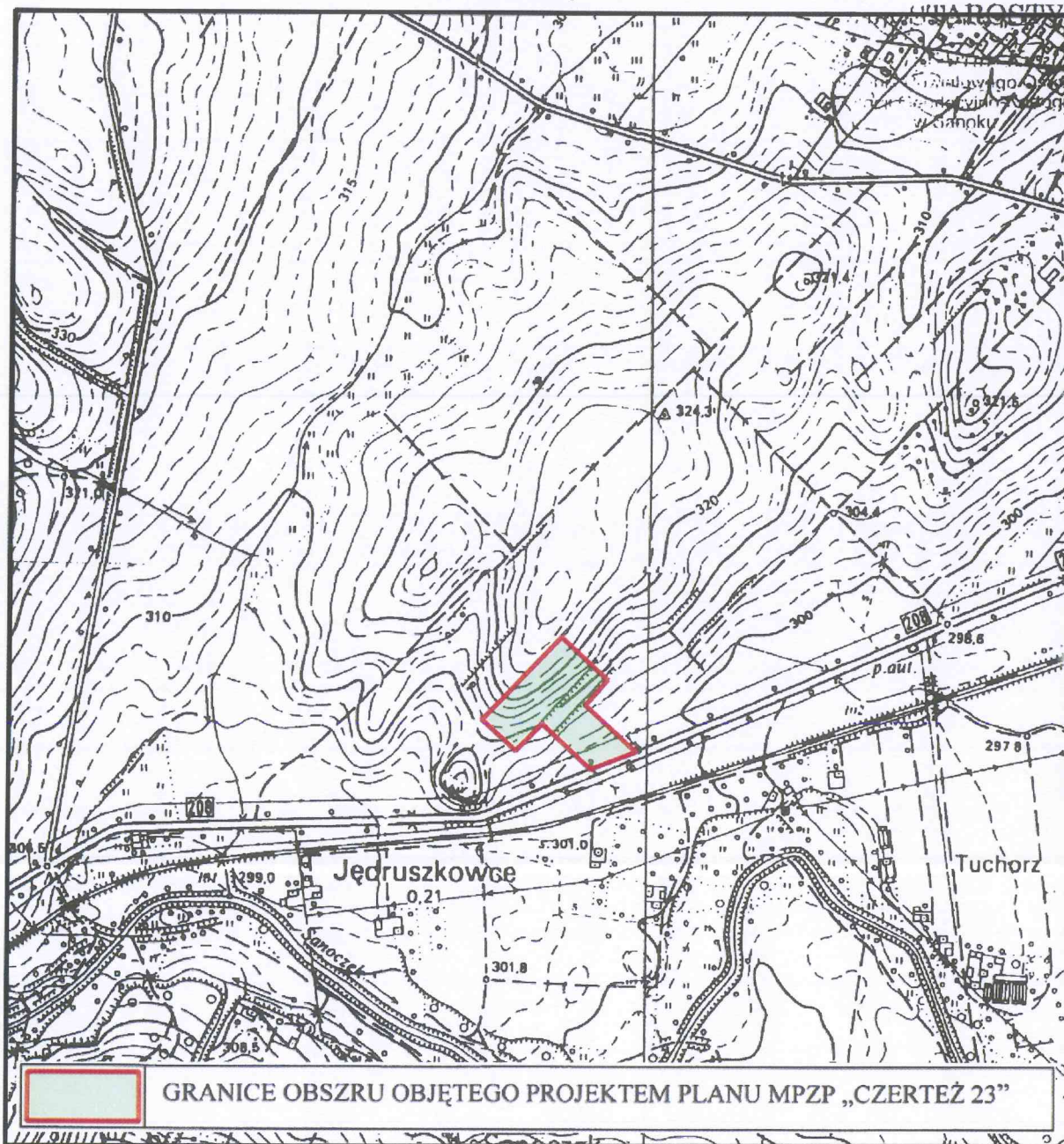
**RADA GMINY
SANOK**

Załącznik nr 1 - Proponowane granice mpzp na mapie orientacyjnej

ORIENTACJA
Skala 1:10000
7.114.31
(185.232)

Stwierdza się zgodność z zasobem
geodezyjnym i kartograficznym

zam. nr 6647.683 dnia 10.06.10



PRZEWODNICZĄCY
Rady Gminy Sanok
Tomasz Łęcki