

**RADA GMINY  
SANOK**

**UCHWAŁA NR XLVI/356/2010**

**RADY GMINY w SANOKU**

**z dnia 30 czerwca 2010r.**

**w sprawie przystąpienia do sporządzenia miejscowego planu  
zagospodarowania przestrzennego**

Działając na podstawie art.18 ust.2 pkt. 15 ustawy z dnia 8 marca 1990r. o samorządzie gminnym (Dz. U. z 2001r. Nr 142 poz.1591z późniejszymi zmianami) oraz art. 14 ust. 1, 2, 3 i 7 ustawy z dnia 27 marca 2003r. o planowaniu i zagospodarowaniu przestrzennym (Dz. U. Nr 80 poz.717 z późniejszymi zmianami)

**RADA GMINY w SANOKU**  
postanawia

§1

Przystąpić do sporządzenia **Miejscowego Planu Zagospodarowaniu Przestrzennego** obejmującego, teren położony w miejscowości Jurowce.

§2

Przedmiotem miejscowego planu zagospodarowania przestrzennego, zwanego dalej planem będzie obszar w granicach oznaczonych konturem na załączniku graficznym do niniejszej uchwały.

§3

Wykonanie Uchwały zleca się Wójtowi Gminy Sanok.

§4

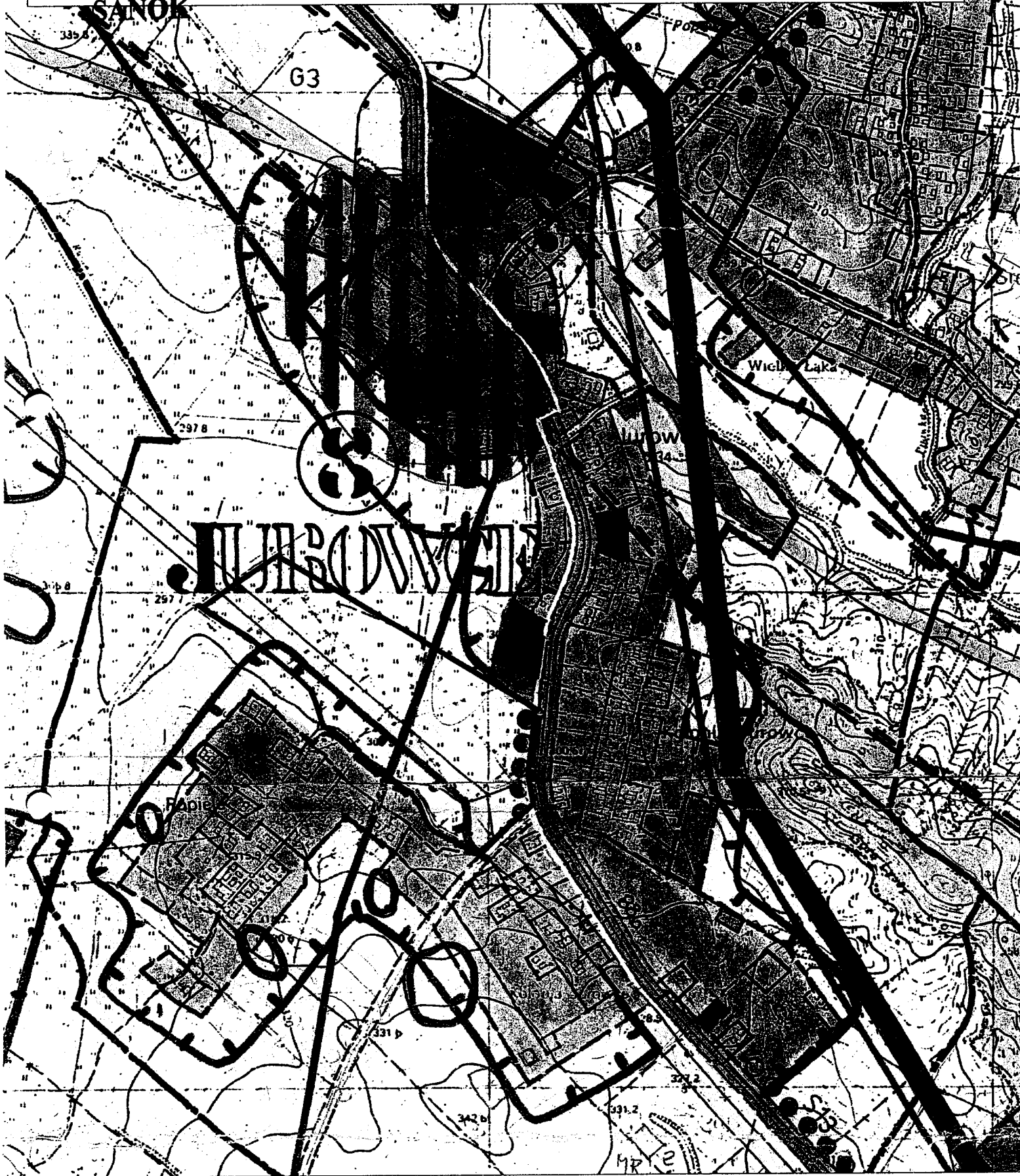
Uchwała wchodzi w życie z dniem podjęcia.

**PRZEWODNICZĄCY**  
Rady Gminy Sanok  
Stanisław Wasoły



ZAŁĄCZNIK GRAFICZNY DO UCHWAŁY NR XLVI/356/2010  
RADA GMINY SANOK Z DNIA 30 CZERWCA 2010 r.

SANOK



GRANICA OBSZARU OBJĘTEGO MIEJSCOWYM PLANEM  
ZAGOSPODAROWANIA PRZESTRZENNEGO - "JUROWCE"

PRZEWODNICZĄCY  
Rady Gminy Sanok

Stanisław Wesolý