

**1. OŚWIADCZENIE MAJĄTKOWE**

~~wójta, zastępcy wójta, sekretarza gminy, skarbnika gminy, kierownika jednostki organizacyjnej gminy, osoby zarządzającej i członka organu zarządzającego gminną osobą prawną oraz osoby wydającej decyzje administracyjne w imieniu wójta<sup>1</sup>~~

**Sanok, dnia 15.04.2024 r.**  
(miejscowość)

<b>URZĄD GMINY SANOK</b>	
WPLYNĘŁO DNIA:	
2024-04-15	
80	
Skierowano do	.....
L. dz.	6439/PP/24

**Uwaga:**

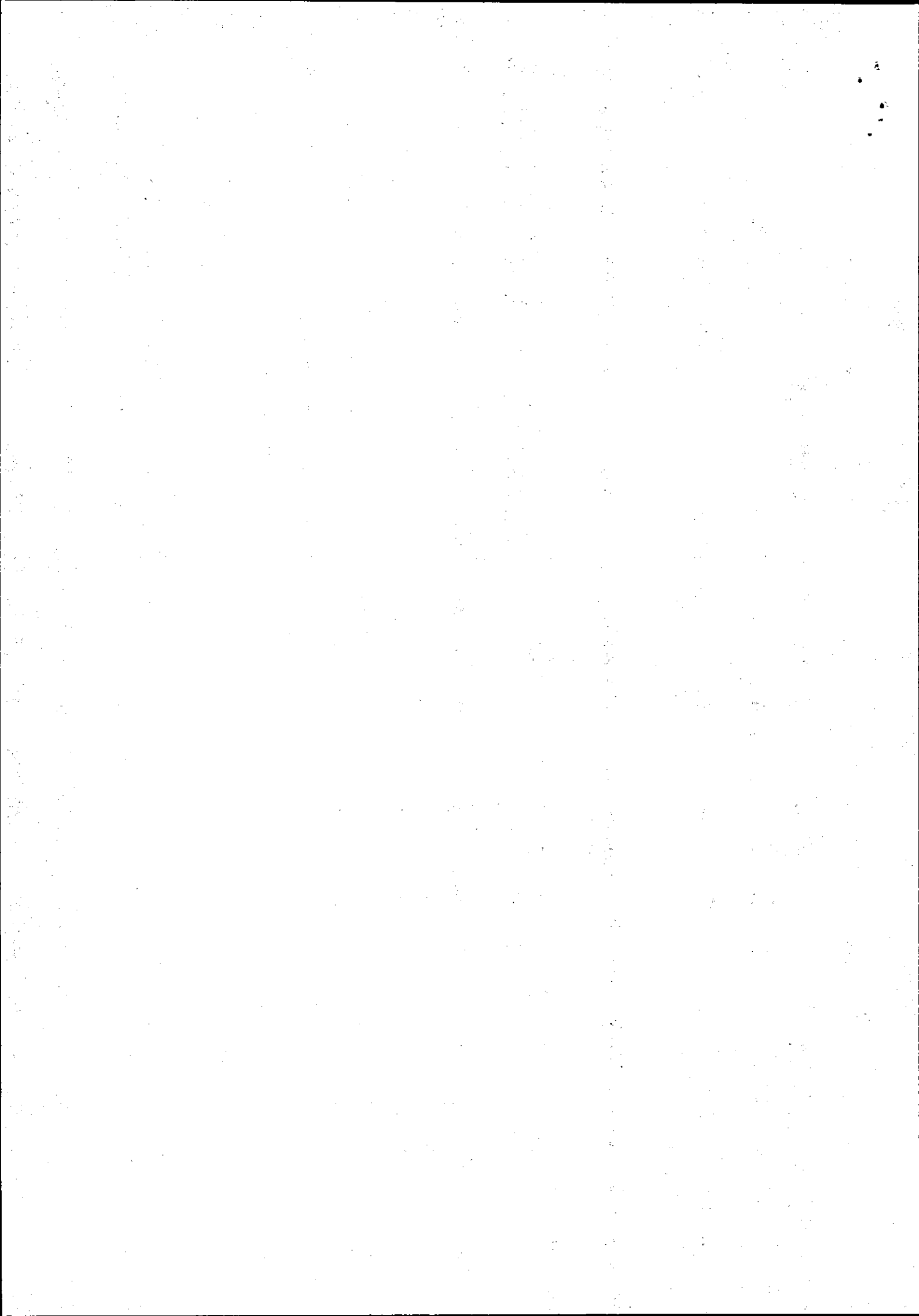
1. Osoba składająca oświadczenie obowiązana jest do ~~zgodnego z prawdą~~ starannego i zupełnego wypełnienia każdej z rubryk.
2. Jeżeli poszczególne rubryki nie znajdują w konkretnym przypadku zastosowania, należy wpisać „nie dotyczy”.
3. Osoba składająca oświadczenie obowiązana jest określić przynależność poszczególnych składników majątkowych, dochodów i zobowiązań do majątku odrębnego i majątku objętego małżeńską wspólnością majątkową.
4. Oświadczenie o stanie majątkowym dotyczy majątku w kraju i za granicą.
5. Oświadczenie o stanie majątkowym obejmuje również wierzytelności pieniężne.
6. W części A oświadczenia zawarte są informacje jawne, w części B zaś informacje niejawne dotyczące adresu zamieszkania składającego oświadczenie oraz miejsca położenia nieruchomości.

**CZĘŚĆ A**

Ja, niżej podpisany(a), **Ewa Elżbieta Stafiej Skiba**,  
(imiona i nazwisko oraz nazwisko rodowe)  
urodzony(a) **19.11.1984 r. w Sanoku**

**Zatrudniona w Urzędzie Gminy w Sanoku ul. Kościuszki 23 na stanowisku: Inspektor w Referacie Podatkowym**  
(miejsce zatrudnienia, stanowisko lub funkcja)

po zapoznaniu się z przepisami ustawy z dnia 21 sierpnia 1997 r. o ograniczeniu prowadzenia działalności gospodarczej przez osoby pełniące funkcje publiczne (Dz. U. z 2017 r. poz. 1393) oraz ustawy z dnia



8 marca 1990 r. o samorządzie gminnym (Dz. U. z 2017 r. poz. 1875), zgodnie z art. 24h tej ustawy oświadczam, że posiadam wchodzące w skład małżeńskiej wspólności majątkowej lub stanowiące mój majątek odrębny:

## **I.**

Zasoby pieniężne:

– środki pieniężne zgromadzone w walucie polskiej: **10 803,94 zł**

– środki pieniężne zgromadzone w walucie obcej: **nie dotyczy**

– papiery wartościowe: **nie dotyczy**

na kwotę: **nie dotyczy**

## **II.**

1. Dom o powierzchni: **270 m<sup>2</sup>**, o wartości: **450 tyś zł**  
tytuł prawny: **własność odrębna - darowizna**

2. Mieszkanie o powierzchni: **31,6 m<sup>2</sup>**, o wartości: **200 tyś zł**  
tytuł prawny: **własność odrębna - darowizna**

3. Gospodarstwo rolne:

rodzaj gospodarstwa: **nie dotyczy**, powierzchnia: **nie dotyczy**

o wartości: **nie dotyczy**, rodzaj zabudowy: **nie dotyczy**

tytuł prawny: **nie dotyczy**

Z tego tytułu osiągnąłem(ęłam) w roku ubiegłym przychód i dochód w wysokości: **nie dotyczy**

4. Inne nieruchomości:

powierzchnia:

**0,0892 ha- działka zabudowana budynkiem mieszkalnym wymienionym w pkt 1**

o wartości: **22 tyś zł**

tytuł prawny: **własność odrębna - darowizna**

**III.**

Posiadam udziały w spółkach handlowych – należy podać liczbę i emitenta udziałów:

**17 udziałów o wartości 50 zł każdy w JHS System Spółce z ograniczoną odpowiedzialnością z siedzibą w Siedliskach**

udziały te stanowią pakiet większy niż 10% udziałów w spółce:

**17 %**

Z tego tytułu osiągnęłam w roku ubiegłym dochód w wysokości:

**Nie dotyczy**

**IV.**

Posiadam akcje w spółkach handlowych – należy podać liczbę i emitenta akcji:

**Nie dotyczy**

akcje te stanowią pakiet większy niż 10% akcji w spółce:

**Nie dotyczy**

Z tego tytułu osiągnęłam w roku ubiegłym dochód w wysokości:

**Nie dotyczy**

## V.

Nabyłem(am) (nabył mój małżonek, z wyłączeniem mienia przynależnego do jego majątku odrębnego) od Skarbu Państwa, innej państwowej osoby prawnej, jednostek samorządu terytorialnego, ich związków, komunalnej osoby prawnej lub związku metropolitalnego następujące mienie, które podlegało zbyciu w drodze przetargu – należy podać opis mienia i datę nabycia, od kogo: **nie dotyczy**

## VI.

1. Prowadzę działalność gospodarczą<sup>2</sup> (należy podać formę prawną i przedmiot działalności): **nie dotyczy**

– osobiście: **nie dotyczy**

– wspólnie z innymi osobami: **nie dotyczy**

Z tego tytułu osiągnęłam w roku ubiegłym przychód i dochód w wysokości: **nie dotyczy**

2. Zarządzam działalnością gospodarczą lub jestem przedstawicielem, pełnomocnikiem takiej działalności (należy podać formę prawną i przedmiot działalności): **jestem pełnomocnikiem męża prowadzącego działalność gospodarczą jako osoba fizyczna w zakresie instalacji elektrycznych oraz automatyki**

– osobiście : **jako pełnomocnik**

– wspólnie z innymi osobami: **nie dotyczy**

Z tego tytułu osiągnęłam w roku ubiegłym dochód w wysokości:  
**Nie dotyczy**

## VII.

1. W spółkach handlowych (nazwa, siedziba spółki): **JHS System Spółka z ograniczoną odpowiedzialnością z siedzibą w Siedliskach**

– jestem członkiem zarządu (od kiedy): **od 02.10.2017 r.**

- jestem członkiem rady nadzorczej (od kiedy): **nie dotyczy**
- jestem członkiem komisji rewizyjnej (od kiedy): **nie dotyczy**

Z tego tytułu osiągnęłam w roku ubiegłym **dochód** w wysokości:  
**14 250 zł**

2. W spółdzielniach: **nie dotyczy**

- jestem członkiem zarządu (od kiedy): **nie dotyczy**
- jestem członkiem rady nadzorczej<sup>3</sup> (od kiedy): **nie dotyczy**
- jestem członkiem komisji rewizyjnej (od kiedy): **nie dotyczy**

Z tego tytułu osiągnęłam w roku ubiegłym dochód w wysokości:  
**nie dotyczy**

3. W fundacjach prowadzących działalność gospodarczą: **nie dotyczy**

- jestem członkiem zarządu (od kiedy): **nie dotyczy**
- jestem członkiem rady nadzorczej (od kiedy): **nie dotyczy**
- jestem członkiem komisji rewizyjnej (od kiedy): **nie dotyczy**

Z tego tytułu osiągnęłam w roku ubiegłym dochód w wysokości:  
**nie dotyczy**

**VIII.**

Inne dochody osiągane z tytułu zatrudnienia lub innej działalności zarobkowej lub zajęć, z podaniem kwot uzyskiwanych z każdego tytułu:

**Wynagrodzenie z tytułu zatrudnienia 71 874,67 zł**

**Umowa zlecenie 899,41 zł**

**Dochód z działalności wykonywanej osobiście za pełnienie funkcji członka zarządu 14 250 zł wykazany w części VII pkt 1**

**IX.**

Składniki mienia ruchomego o wartości powyżej 10 000 złotych (w przypadku pojazdów mechanicznych należy podać markę, model i rok produkcji): **nie dotyczy**

**X.**

Zobowiązania pieniężne o wartości powyżej 10 000 złotych, w tym zaciągnięte kredyty i pożyczki oraz warunki, na jakich zostały udzielone (wobec kogo, w związku z jakim zdarzeniem, w jakiej wysokości):

**ING Bank Śląski w Rzeszowie – kredyt hipoteczny w PLN na remont budynku mieszkalnego- kwota kredytu 70 000 PLN, data zakończenia kredytu 15.02.2026 r. pozostało do spłaty: 18 230,62 zł – małżeńska wspólność ustawowa**

**CZĘŚĆ B**

A

Powyższe oświadczenie składam świadomy(a), iż na podstawie art. 233 § 1 Kodeksu karnego za podanie nieprawdy lub zatajenie prawdy grozi kara pozbawienia wolności.

Sanok, 15.04.2024r.

(miejscowość, data)

Ewa Głajka

(podpis)

<sup>1</sup> Niewłaściwe skreślić.

<sup>2</sup> Nie dotyczy działalności wytwórczej w rolnictwie w zakresie produkcji roślinnej i zwierzęcej, w formie i zakresie gospodarstwa rodzinnego.

<sup>3</sup> Nie dotyczy rad nadzorczych i spółdzielni mieszkaniowych.