

URZĄD GMINY SANOK
Wpłynęło
2020-04-20
9125.2020P
80

OŚWIADCZENIE MAJĄTKOWE

wójta, zastępcy wójta, sekretarza gminy, skarbnika gminy, kierownika jednostki organizacyjnej gminy,
osoby zarządzającej i członka organu zarządzającego gminną osobą prawną oraz osoby wydającej
decyzje administracyjne w imieniu wójta¹

Sanok, dnia 16.04.2020
(miejscowość)

Uwaga:

1. Osoba składająca oświadczenie obowiązana jest do zgodnego z prawdą, starannego i zupełnego wypełnienia każdej z rubryk.
2. Jeżeli poszczególne rubryki nie znajdują w konkretnym przypadku zastosowania, należy wpisać "nie dotyczy".
3. Osoba składająca oświadczenie obowiązana jest określić przynależność poszczególnych składników majątkowych, dochodów i zobowiązań do majątku odrębnego i majątku objętego małżeńską wspólnością majątkową.
4. Oświadczenie majątkowe dotyczy majątku w kraju i za granicą.
5. Oświadczenie majątkowe obejmuje również wierzytelności pieniężne.
6. W części A oświadczenia zawarte są informacje jawne, w części B zaś informacje niejawne dotyczące adresu zamieszkania składającego oświadczenie oraz miejsca położenia nieruchomości.

CZĘŚĆ A

Ja, niżej podpisany(a), Barbara, Zofia Janusisale
(imiona i nazwisko oraz nazwisko rodowe)

urodzony(a) 01.12.1963r w Rymanowie
zatrudniona w szkole Podstawowej w Srogoniu
Ciotnym, Srogon Górnym 137, 38-507 Srogon Górnym
dyrektorka szkoły
(miejsce zatrudnienia, stanowisko lub funkcja)

po zapoznaniu się z przepisami ustawy z dnia 21 sierpnia 1997 r. o ograniczeniu prowadzenia działalności gospodarczej przez osoby pełniące funkcje publiczne (Dz. U. z 2019 r. poz. 2399) oraz ustawy z dnia 8 marca 1990 r. o samorządzie gminnym (Dz. U. z 2019 r. poz. 506), zgodnie z art. 24h tej ustawy oświadczam, że posiadam wchodzące w skład małżeńskiej wspólności majątkowej lub stanowiące mój majątek odrębny:

I.

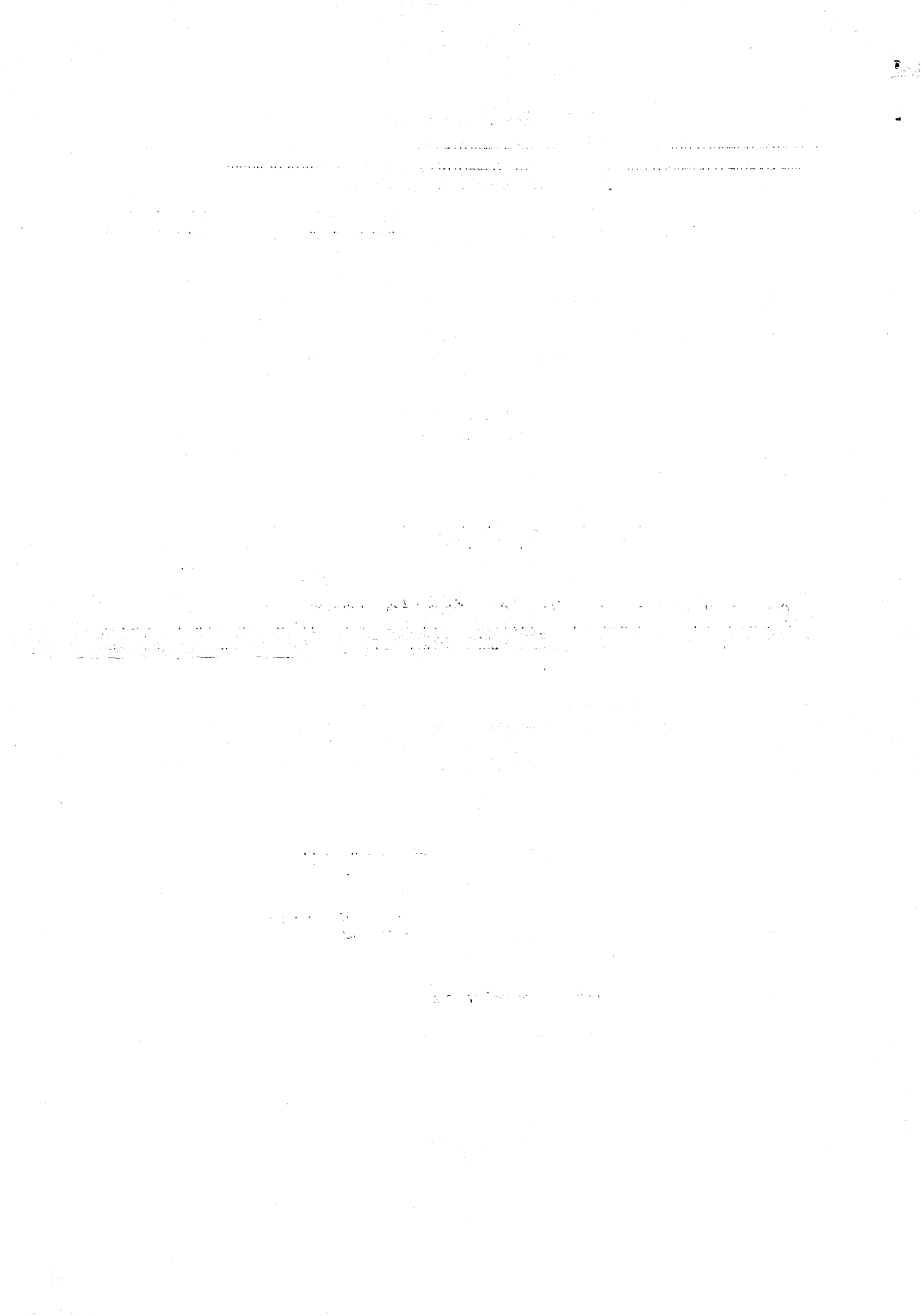
Zasoby pieniężne:

– środki pieniężne zgromadzone w walucie polskiej: 42.000,00

– środki pieniężne zgromadzone w walucie obcej: 18.6 \$ USA

– papiery wartościowe: nie dotyczy

na kwotę:



II.

1. Dom o powierzchni: *nie dotyczy* m², o wartości: *nie dotyczy* tytuł prawny: *nie dotyczy*

2. Mieszkanie o powierzchni: *59,7* m², o wartości: *300.000,-* tytuł prawny: *relacyjne i spółdzielcze prawo do lokalu*

*Miennosc o powierzchni: 37,55 m², o wartości 120.000,-
tytuł prawny: Miennosc własnościowe, lokal
stambowskiy odrębną nieruchomości*

3. Gospodarstwo rolne:

rodzaj gospodarstwa: *nie dotyczy*, powierzchnia: *nie dotyczy*

o wartości: *nie dotyczy*

rodzaj zabudowy: *nie dotyczy*

tytuł prawny:

Z tego tytułu osiągnąłem(ęłam) w roku ubiegłym przychód i dochód w wysokości: *nie dotyczy*

4. Inne nieruchomości:

powierzchnia: *nie dotyczy*

o wartości:

tytuł prawny:

III.

Posiadam udziały w spółkach handlowych – należy podać liczbę i emitenta udziałów:

nie dotyczy

udziały te stanowią pakiet większy niż 10% udziałów w spółce: *nie dotyczy*

Z tego tytułu osiągnąłem(ęłam) w roku ubiegłym dochód w wysokości: *nie dotyczy*

IV.

Posiadam akcje w spółkach handlowych – należy podać liczbę i emitenta akcji:

nie dotyczy

akcje te stanowią pakiet większy niż 10% akcji w spółce:

nie dotyczy

Z tego tytułu osiągnąłem(ęłam) w roku ubiegłym dochód w wysokości: *nie dotyczy*

V.

Nabyłem(am) (nabył mój małżonek, z wyłączeniem mienia przynależnego do jego majątku odrębnego) od Skarbu Państwa, innej państwowej osoby prawnej, jednostek samorządu terytorialnego, ich związków, komunalnej osoby prawnej lub związku metropolitalnego następujące mienie, które podlegało zbyciu w drodze przetargu – należy podać opis mienia i datę nabycia, od kogo: *nie dotyczy*

.....
.....
.....
.....

VI.

1. Prowadzę działalność gospodarczą² (należy podać formę prawną i przedmiot działalności):

osobiście *nie dotyczy*

- wspólnie z innymi osobami *nie dotyczy*

Z tego tytułu osiągnąłem(ęłam) w roku ubiegłym przychód i dochód w wysokości: *nie dotyczy*

2. Zarządzam działalnością gospodarczą lub jestem przedstawicielem, pełnomocnikiem takiej działalności (należy podać formę prawną i przedmiot działalności): *nie dotyczy*

- osobiście *nie dotyczy*

- wspólnie z innymi osobami *nie dotyczy*

Z tego tytułu osiągnąłem(ęłam) w roku ubiegłym dochód w wysokości: *nie dotyczy*

VII.

1. W spółkach handlowych (nazwa, siedziba spółki): *nie dotyczy*

- jestem członkiem zarządu (od kiedy): *nie dotyczy*

- jestem członkiem rady nadzorczej (od kiedy): *nie dotyczy*

- jestem członkiem komisji rewizyjnej (od kiedy): *nie dotyczy*

Z tego tytułu osiągnąłem(ęłam) w roku ubiegłym dochód w wysokości: *nie dotyczy*

2. W spółdzielniach:

..... *nie dotyczy*

- jestem członkiem zarządu (od kiedy): *nie dotyczy*

- jestem członkiem rady nadzorczej³ (od kiedy): *nie dotyczy*

- jestem członkiem komisji rewizyjnej (od kiedy): *nie dotyczy*

Z tego tytułu osiągnąłem(ęłam) w roku ubiegłym dochód w wysokości: *nie dotyczy*

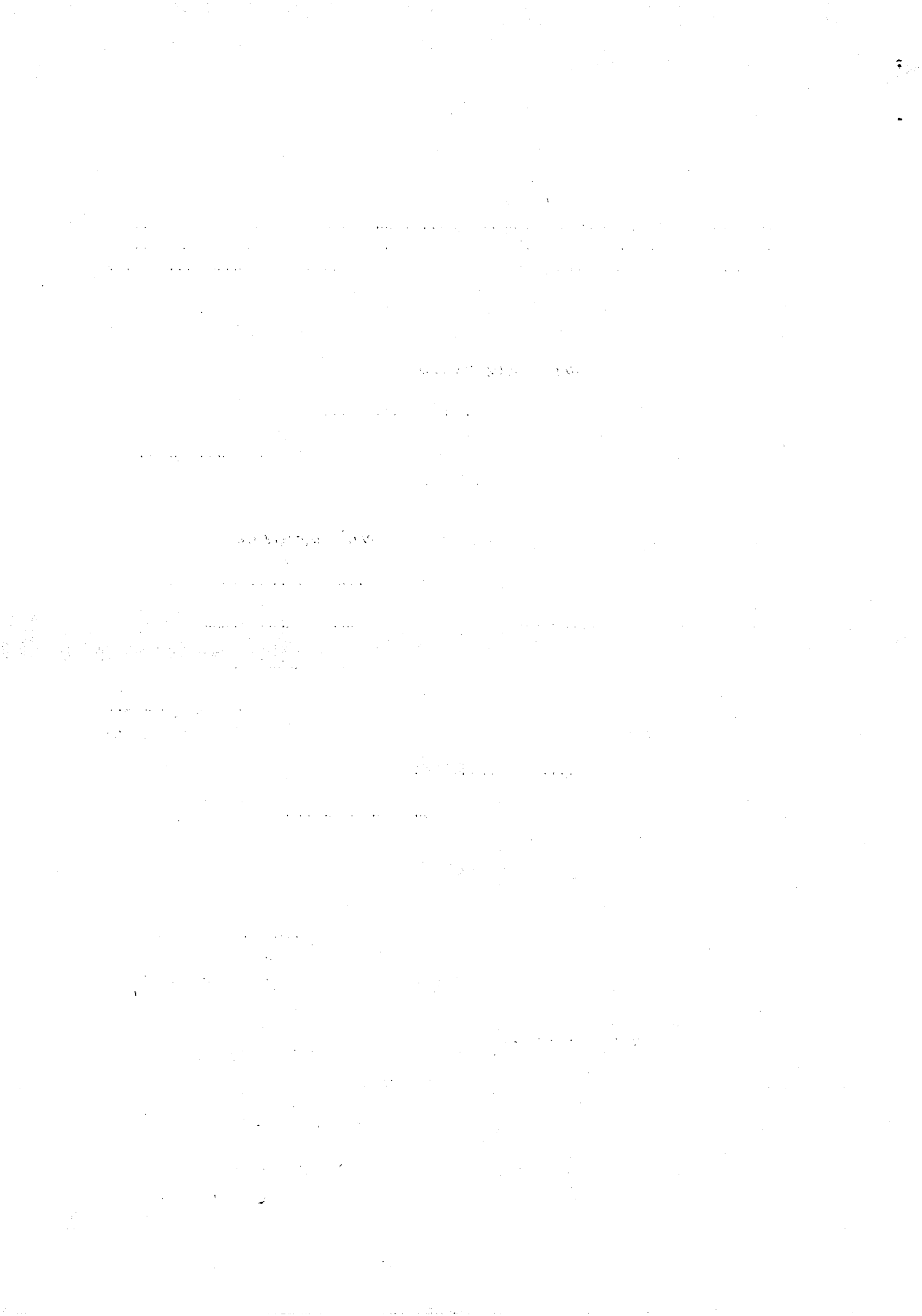
3. W fundacjach prowadzących działalność gospodarczą:

..... *nie dotyczy*

- jestem członkiem zarządu (od kiedy): *nie dotyczy*

- jestem członkiem rady nadzorczej (od kiedy): *nie dotyczy*

- jestem członkiem komisji rewizyjnej (od kiedy): *nie dotyczy*



Z tego tytułu osiągnąłem(ęłam) w roku ubiegłym dochód w wysokości: nie dotyczy

VIII.

Inne dochody osiągnane z tytułu zatrudnienia lub innej działalności zarobkowej lub zajęć, z podaniem kwot uzyskiwanych z każdego tytułu:

Dochody osiągnane z tytułu
Zatrudnienia 80 975,14

IX.

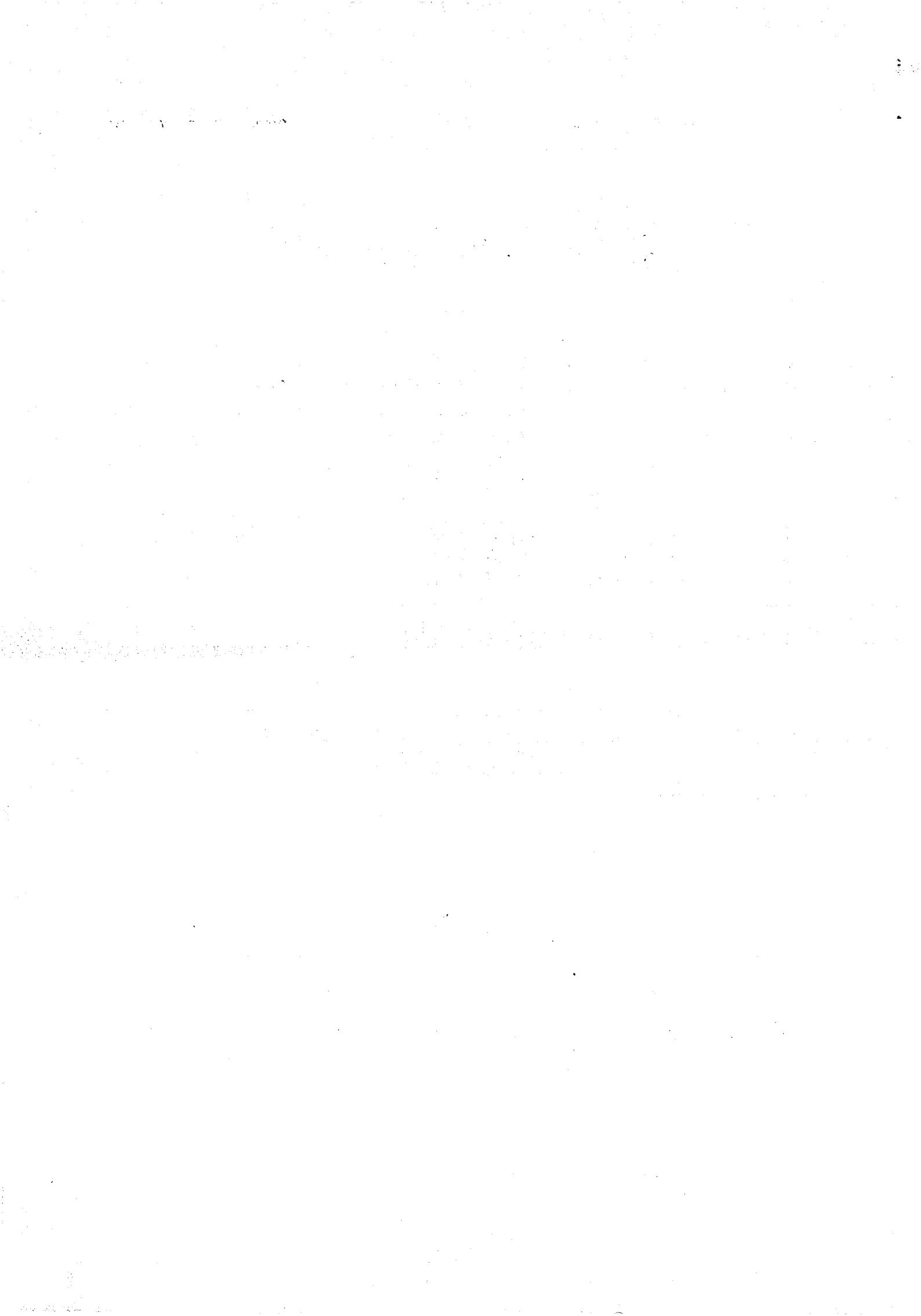
Składniki mienia ruchomego o wartości powyżej 10 000 złotych (w przypadku pojazdów mechanicznych należy podać markę, model i rok produkcji):

nie dotyczy

X.

Zobowiązania pieniężne o wartości powyżej 10 000 złotych, w tym zaciągnięte kredyty i pożyczki oraz warunki, na jakich zostały udzielone (wobec kogo, w związku z jakim zdarzeniem, w jakiej wysokości):

nie dotyczy



Powyzsze oswiadczenie skladam swiadomy(a), iz na podstawie art. 233 § 1 Kodeksu karnego za podanie nieprawdy lub zatajenie prawdy grozi kara pozbawienia wolnosci.

Gauok 16.04.2020r.

(miejscowosc, data)

Barbara Januszek

(podpis)

¹ Niewlasciwe skreslic.

² Nie dotyczy dzialalnosci wytworczej w rolnictwie w zakresie produkcji roslinnej i zwierzeczej, w formie i zakresie gospodarstwa rodzinnego.

³ Nie dotyczy rad nadzorczych spoldzielni mieszkaniowych.

