

**OŚWIADCZENIE MAJĄTKOWE**  
**radnego gminy**

URZĄD GMINY SANOK
Wpłynęło:
2020 -04- 24
SAO
Skierowano do:
L. dz. 9486. 2020P.

Sanok, dnia 02.04.2020 r.

**Uwaga:**

1. Osoba składająca oświadczenie obowiązana jest do zgodnego z prawdą, starannego i zupełnego wypełnienia każdej z rubryk.
2. Jeżeli poszczególne rubryki nie znajdują w konkretnym przypadku zastosowania, należy wpisać „nie dotyczy”.
3. Osoba składająca oświadczenie obowiązana jest określić przynależność poszczególnych składników majątkowych, dochodów i zobowiązań do majątku odrębnego i majątku objętego małżeńską wspólnością majątkową.
4. Oświadczenie o stanie majątkowym dotyczy majątku w kraju i za granicą.
5. Oświadczenie o stanie majątkowym obejmuje również wierzytelności pieniężne.
6. W części A oświadczenia zawarte są informacje jawne, w części B zaś informacje niejawne dotyczące adresu zamieszkania składającego oświadczenie oraz miejsca położenia nieruchomości.

**CZĘŚĆ A**

Ja, niżej podpisany, Krzysztof Skoczolek

urodzony: 25.12.1969 r w Sanoku

Zatrudniony: Zespół Szkół Centrum Kształcenia Rolniczego w Nowosielcach

im. II Czechosłowackiej Brygady Spadochronowej,

na stanowisku: nauczyciel praktycznej nauki zawodu.

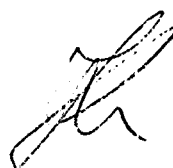
Zatrudniony: Radny Gminy Sanok

po zapoznaniu się z przepisami ustawy z dnia 8 marca 1990 r. o samorządzie

gminnym (Dz. U. z 2017 r. poz. 1875), zgodnie z art. 24h tej ustawy

oświadczam, że posiadam wchodzące w skład małżeńskiej

wspólności majątkowej lub stanowiące mój majątek odrębny:





I.

Zasoby pieniężne:

- środki pieniężne zgromadzone w walucie polskiej: **nie dotyczy**
  - środki pieniężne zgromadzone w walucie obcej: **nie dotyczy**
  - papiery wartościowe: **nie dotyczy**
- na kwotę: **nie dotyczy**

II.

1. Dom o powierzchni: **290 m<sup>2</sup>**, o wartości: **500 000 zł**

tytuł prawny: **małżeńska wspólność majątkowa**

2. Mieszkanie o powierzchni: **nie dotyczy m<sup>2</sup>**, o wartości: **nie dotyczy.**

tytuł prawny: **nie dotyczy**

3. Gospodarstwo rolne:

1. Dom o powierzchni: **290 m<sup>2</sup>**, o wartości: **500 000 zł**

tytuł prawny: **małżeńska wspólność majątkowa**

2. Mieszkanie o powierzchni: **nie dotyczy m<sup>2</sup>**, o wartości: **nie dotyczy.**

tytuł prawny: **nie dotyczy**

3. Gospodarstwo rolne:

rodzaj gospodarstwa: **nie dotyczy,**

powierzchnia: **nie dotyczy**

o wartości: **nie dotyczy**

rodzaj zabudowy: **nie dotyczy**

tytuł prawny: **nie dotyczy**

4. Inne nieruchomości:

powierzchnia:

1) Działka 0,22 ha, Nr 20/59 zabudowana domem wymienionym w podpunkcie pierwszym, Nr 12,

2) Działka rolna 0,12 ha, Nr 3632/16

3) Działka rolna 0,47 ha, Nr 3628/66

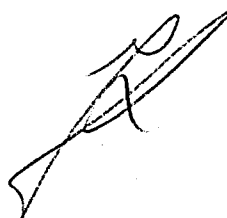
4) Działka 0,45 ha rolna Prusiek Nr 209 (właściciel Tomasz Romanowski - Umowa dzierżawy do 23.05.2022)

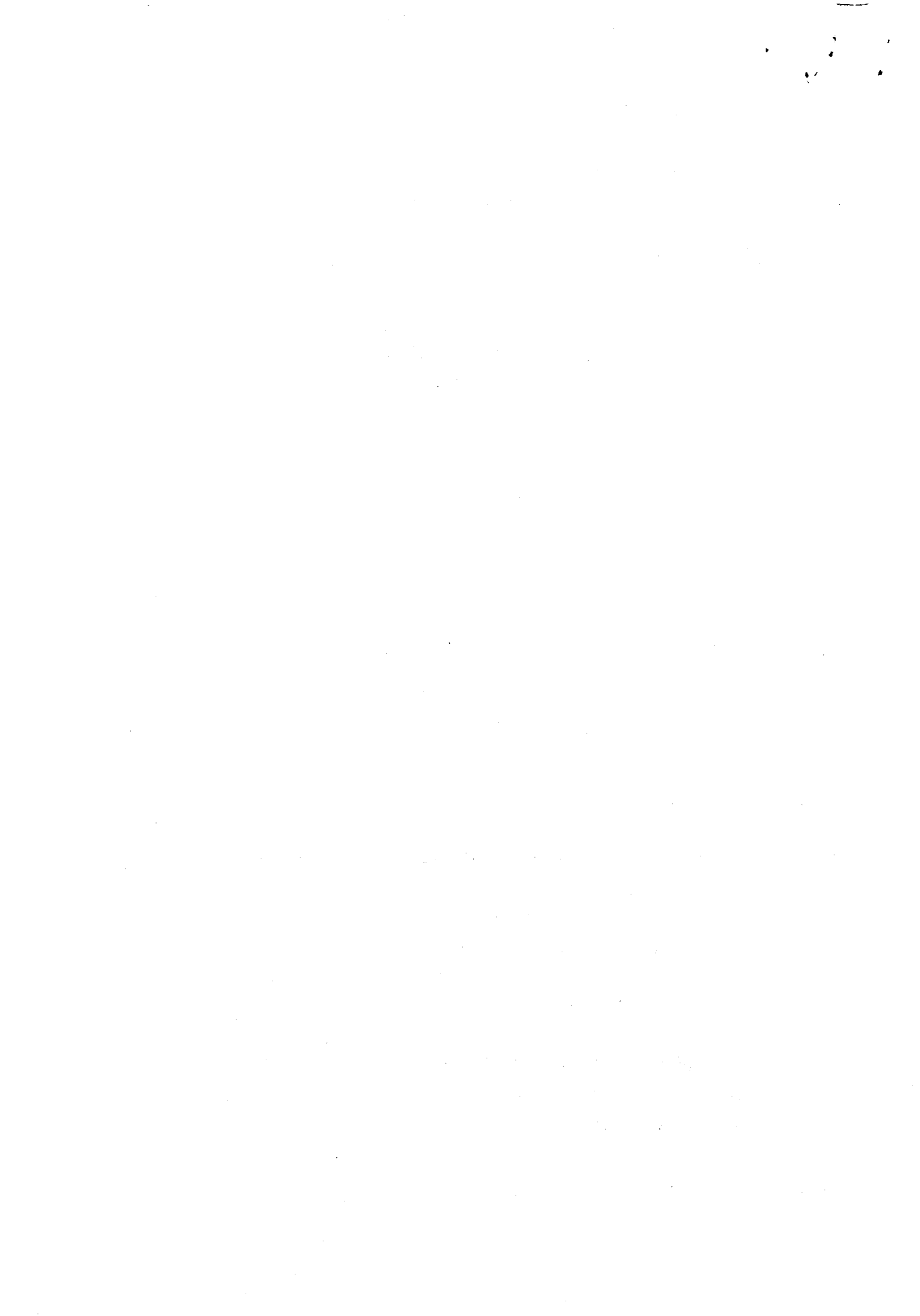
o wartości:

1) Działka Nr 20/59 - 25 000,00 zł

2) Działka 3632/16 – 10 000,00 zł

3) Działka 3628/66 – 30 000,00 zł





tytuł prawny:

- 1) **małżeńska wspólność majątkowa,**
- 2) **własność osobista**
- 3) **własność osobista**
- 4) **dzierżawa - wspólna z małżonkiem**

III.

1. Posiadam udziały w spółkach handlowych z udziałem gminnych osób prawnych lub przedsiębiorców, w których uczestniczą takie osoby – należy podać liczbę i emitenta udziałów: **nie dotyczy**

udziały te stanowią pakiet większy niż 10% udziałów w spółce: **nie dotyczy**

Z tego tytułu osiągnąłem w roku ubiegłym dochód w wysokości: **nie dotyczy**

2. Posiadam udziały w innych spółkach handlowych – należy podać liczbę i emitenta udziałów: **nie dotyczy**

Z tego tytułu osiągnąłem w roku ubiegłym dochód w wysokości: **nie dotyczy**

IV.

1. Posiadam akcje w spółkach handlowych z udziałem gminnych osób prawnych lub przedsiębiorców, w których uczestniczą takie osoby – należy podać liczbę i emitenta akcji: **nie dotyczy**

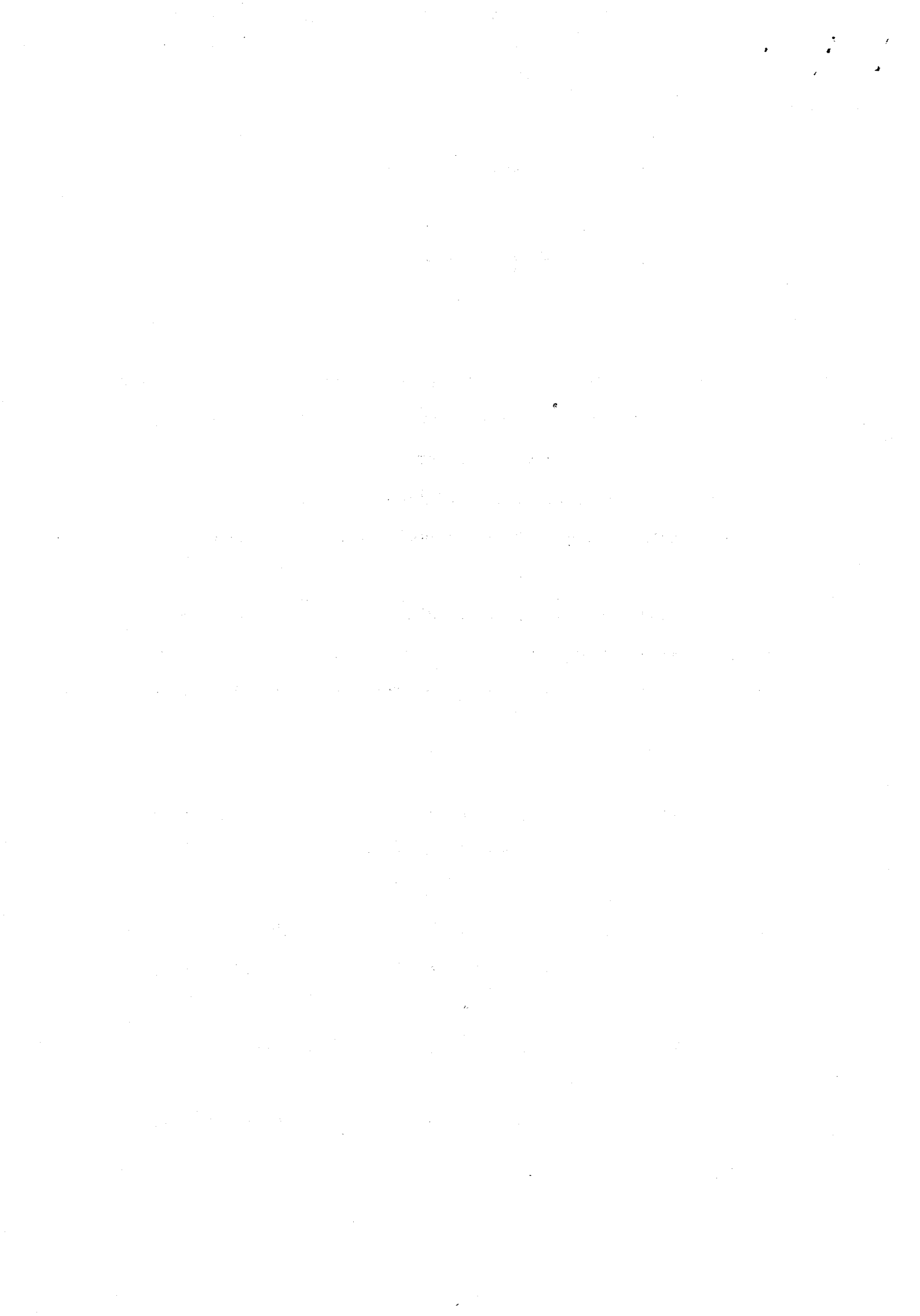
akcje te stanowią pakiet większy niż 10% akcji w spółce: **nie dotyczy**

Z tego tytułu osiągnąłem w roku ubiegłym dochód w wysokości: **nie dotyczy**

2. Posiadam akcje w innych spółkach handlowych – należy podać liczbę i emitenta akcji: **nie dotyczy**

Z tego tytułu osiągnąłem w roku ubiegłym dochód w wysokości: **nie dotyczy**





V.

Nabyłem (nabył mój małżonek, z wyłączeniem mienia przynależnego do jego majątku odrębnego) od Skarbu Państwa, innej państwowej osoby prawnej, jednostek samorządu terytorialnego, ich związków, komunalnej osoby prawnej lub związku metropolitalnego następujące mienie, które podlegało zbyciu w drodze przetargu – należy podać opis mienia i datę nabycia,  
od kogo: **nie dotyczy**

VI.

1. Prowadzę działalność gospodarczą (należy podać formę prawną i przedmiot działalności): **jednoosobowa działalność gospodarcza pod nazwą: KRZYSZTOF SKOCZOŁEK NOWOTERM założona dnia 25.06.2010 r**

– osobiście: **Tak**

– wspólnie z innymi osobami: **nie dotyczy**

Z tego tytułu osiągnąłem w roku ubiegłym przychód i dochód w wysokości:

**przychód: 226 377, 39 zł, dochód: 71 401, 36 zł**

2. Zarządzam działalnością gospodarczą lub jestem przedstawicielem pełnomocnikiem takiej działalności (należy podać formę prawną i przedmiot działalności): **nie dotyczy**

– osobiście: **nie dotyczy**

– wspólnie z innymi osobami: **nie dotyczy**

Z tego tytułu osiągnąłem w roku ubiegłym dochód w wysokości: **nie dotyczy**



## VII.

W spółkach handlowych (nazwa, siedziba spółki): **nie dotyczy**

– jestem członkiem zarządu (od kiedy): **nie dotyczy**

– jestem członkiem rady nadzorczej (od kiedy): **nie dotyczy**

– jestem członkiem komisji rewizyjnej (od kiedy): **nie dotyczy**

Z tego tytułu osiągnąłem w roku ubiegłym dochód w wysokości: **nie dotyczy**

## VIII.

Inne dochody osiągane z tytułu zatrudnienia lub innej działalności zarobkowej lub zajęć, z podaniem kwot uzyskiwanych z każdego tytułu:

**Dochody z tytułu zatrudnienia w Zespole Szkół Centrum Kształcenia**

**Rolniczego w Nowosielcach: 59 513,01 zł**

**Jednoosobowa działalność gospodarcza: 71 401, 36 zł**

**Dieta radnego gminy: 9 360,00 zł**

**Dopłaty rolne: 1 039,97 zł**

**Dochody małżonki z tytułu zatrudnienia w Zespole Szkół w Pobiedne:**

**6 626,49 zł,**

**Dochody małżonki z tytułu zatrudnienia w Zespole Szkół Nr 2 w Sanoku:**

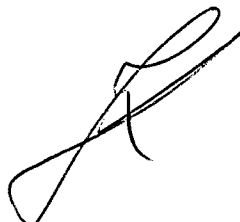
**15 065,45 zł**

**Dieta radnego powiatu - małżonki: 15 590,82 zł**

Składniki mienia ruchomego o wartości powyżej 10 000 złotych (w przypadku pojazdów mechanicznych należy podać markę, model i rok produkcji):

- **Kia Ceed kombi - 2008 r : małżeńska wspólność majątkowa**

- **Volkswagen Transporter T5 - 2007 r własność osobista - samochód firmowy.**





X.

Zobowiązania pieniężne o wartości powyżej 10 000 złotych, w tym zaciągnięte kredyty i pożyczki oraz warunki, na jakich zostały udzielone ( wobec kogo, w związku z jakim zdarzeniem, w jakiej wysokości):

- Kredyt gotówkowy zaciągnięty na spłatę zobowiązań bieżących w wysokości 21 051,00 zł na okres 4 lat, data uruchomienia kredytu 29.11.2017 r, ostatnia rata spłaty kredytu 03.11.2021 r., pozostało do spłaty 9 251,32 zł.

Kredytobiorca Krzysztof Skoczolek

- Kredyt gotówkowy zaciągnięty na spłatę zobowiązań bieżących w wysokości 15 000,00 zł na okres 5 lat, data uruchomienia kredytu 13.03.2020 r, ostatnia rata spłaty kredytu 05.03.2025 r., pozostało do spłaty 18 427,50 zł.

Kredytobiorca Krzysztof Skoczolek

---

Powyższe oświadczenie składam świadomy, iż na podstawie art. 233 § 1 Kodeksu karnego za podanie nieprawdy lub zatajenie prawdy grozi kara pozbawienia wolności.

Niebieszczany 02.04.2020 r

.....  
(miejscowość, data)

*Skoczolek Krzysztof*  
.....  
(podpis)

