

2019-04-29 SAO

Skierowany do 6547 2019P

**OŚWIADCZENIE MAJĄTKOWE**

~~wójta, zastępcy wójta, sekretarza gminy, skarbnika gminy, kierownika jednostki organizacyjnej gminy,  
osoby zarządzającej i członka organu zarządzającego gminną osobą prawną oraz osoby wydającej  
decyzje administracyjne w imieniu wójta~~ III

SANOK  
(miejscowość)29.04.2019 r.  
(dnia)**UWAGA**

- 1 Osoba składająca oświadczenie obowiązana jest do zgodnego z prawdą, starannego i zupełnego wypełnienia każdej z rubryk
- 2 Jeżeli poszczególne rubryki nie znajdują w konkretnym przypadku zastosowania, należy wpisać „nie dotyczy”
- 3 Osoba składająca oświadczenie obowiązana jest określić przynależność poszczególnych składników majątkowych, dochodów i zobowiązań do majątku odrębnego i majątku objętego małżeńską wspólnością majątkową
- 4 Oświadczenie majątkowe dotyczy majątku w kraju i za granicą
- 5 Oświadczenie majątkowe obejmuje również wierzytelności pieniężne
- 6 W części A oświadczenia zawarte są informacje jawne, w części B zaś informacje niejawne dotyczące adresu zamieszkania składającego oświadczenie oraz miejsca położenia nieruchomości

**CZĘŚĆ A**

Ja, nizej podpisany

**MARIAN PROĆKO**

(imiona i nazwisko oraz nazwisko rodowe)

urodzony

04.09.1968 r.

w

SANOKU

**SZKOŁA PODSTAWOWA W NIEBIESZCZANACH - DYREKTOR**

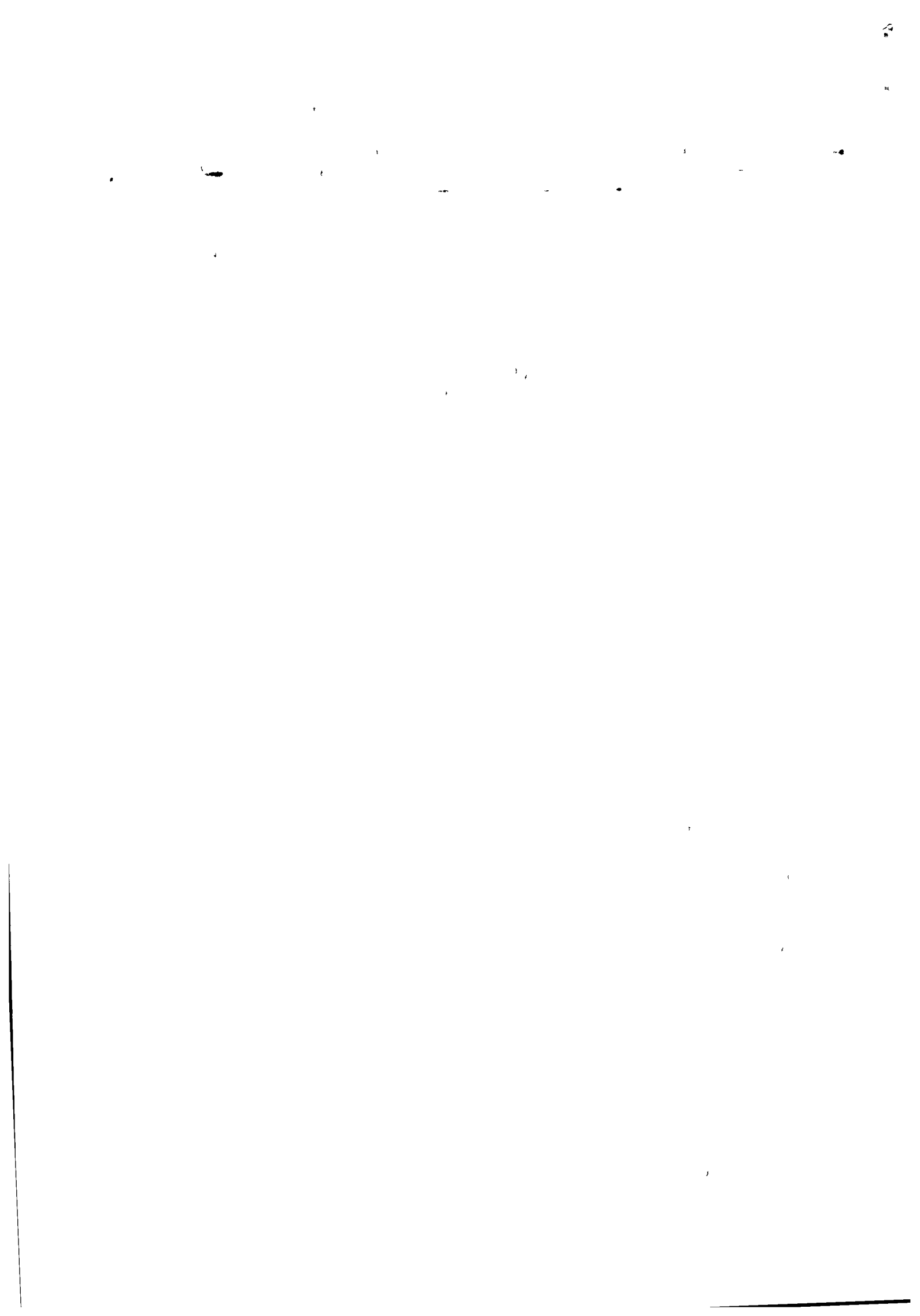
(miejsce zatrudnienia, stanowisko lub funkcja)

po zapoznaniu się z przepisami ustawy z dnia 21 sierpnia 1997 r. o ograniczeniu prowadzenia działalności gospodarczej przez osoby pełniące funkcje publiczne (Dz. U. Nr 106, poz. 679, z 1998 r. Nr 113, poz. 715 i Nr 162, poz. 1126, z 1999 r. Nr 49, poz. 483, z 2000 r. Nr 26, poz. 306 oraz z 2002 r. Nr 113, poz. 984 i Nr 214, poz. 1806) oraz ustawy z dnia 8 marca 1990 r. o samorządzie gminnym (Dz. U. z 2001 r. Nr 142, poz. 1591 oraz z 2002 r. Nr 23, poz. 220, Nr 62, poz. 558, Nr 113, poz. 984, Nr 153, poz. 1271 i Nr 214, poz. 1806), zgodnie z art. 24h tej ustawy oświadczam, że posiadam wchodzące w skład małżeńskiej wspólności majątkowej lub stanowiące mój majątek odrębny

**I. Zasoby pieniężne:**

- środki pieniężne zgromadzone w walucie polskiej **NIE DOTYCZY**
- środki pieniężne zgromadzone w walucie obcej **NIE DOTYCZY**
- papiery wartościowe **NIE DOTYCZY**

na kwotę



## II.

1 Dom o powierzchni  $\frac{1}{2} \times 180 \text{ m}^2 = 90 \text{ m}^2$ , o wartości około 450 tys. zł tytuł prawny  
· WSPÓŁWŁASNOŚĆ

2 Mieszkanie o powierzchni NIE DOTYCZY m<sup>2</sup>, o wartości tytuł prawny

3 Gospodarstwo rolne rodzaj gospodarstwa NIE DOTYCZY , powierzchnia

o wartości rodzaj zabudowy

tytuł prawny

Z tego tytułu osiągnąłem(ęłam) w roku ubiegłym przychód i dochód w wysokości

4 Inne nieruchomości powierzchnia NIE DOTYCZY

o wartości

tytuł prawny

## III.

Posiadam udziały w spółkach handlowych - należy podać liczbę i emitenta udziałów

NIE DOTYCZY udziały te stanowią pakiet większy niż 10% udziałów w spółce

Z tego tytułu osiągnąłem(ęłam) w roku ubiegłym dochód w wysokości NIE DOTYCZY

## IV.

Posiadam akcje w spółkach handlowych - należy podać liczbę i emitenta akcji

NIE DOTYCZY

akcje te stanowią pakiet większy niż 10% akcji w spółce

Z tego tytułu osiągnąłem(ęłam) w roku ubiegłym dochód w wysokości

## V.

Nabyłem(am) (nabył mój małżonek, z wyłączeniem mienia przynależnego do jego majątku odrębnego) od Skarbu Państwa, innej państwowej osoby prawnej, jednostek samorządu terytorialnego, ich związków lub od komunalnej osoby prawnej następujące mienie, które podlegało zbyciu w drodze przetargu - należy podać opis mienia i datę nabycia, od kogo

NIE DOTYCZY



## **VI.**

1 Prowadzę działalność gospodarczą<sup>[2]</sup> (należy podać formę prawną i przedmiot działalności)  
**NIE DOTYCZY**

- osobiście
- wspólnie z innymi osobami

Z tego tytułu osiągnąłem w roku ubiegłym przychód i dochód w wysokości  
**NIE DOTYCZY**

2 Zarządzam działalnością gospodarczą lub jestem przedstawicielem, pełnomocnikiem takiej działalności (należy podać formę prawną i przedmiot działalności)

- osobiście **NIE DOTYCZY**
  
- wspólnie z innymi osobami **NIE DOTYCZY**

Z tego tytułu osiągnąłem(ęłam) w roku ubiegłym dochód w wysokości **NIE DOTYCZY**

## **VII.**

1 W spółkach handlowych (nazwa, siedziba spółki) **NIE DOTYCZY**

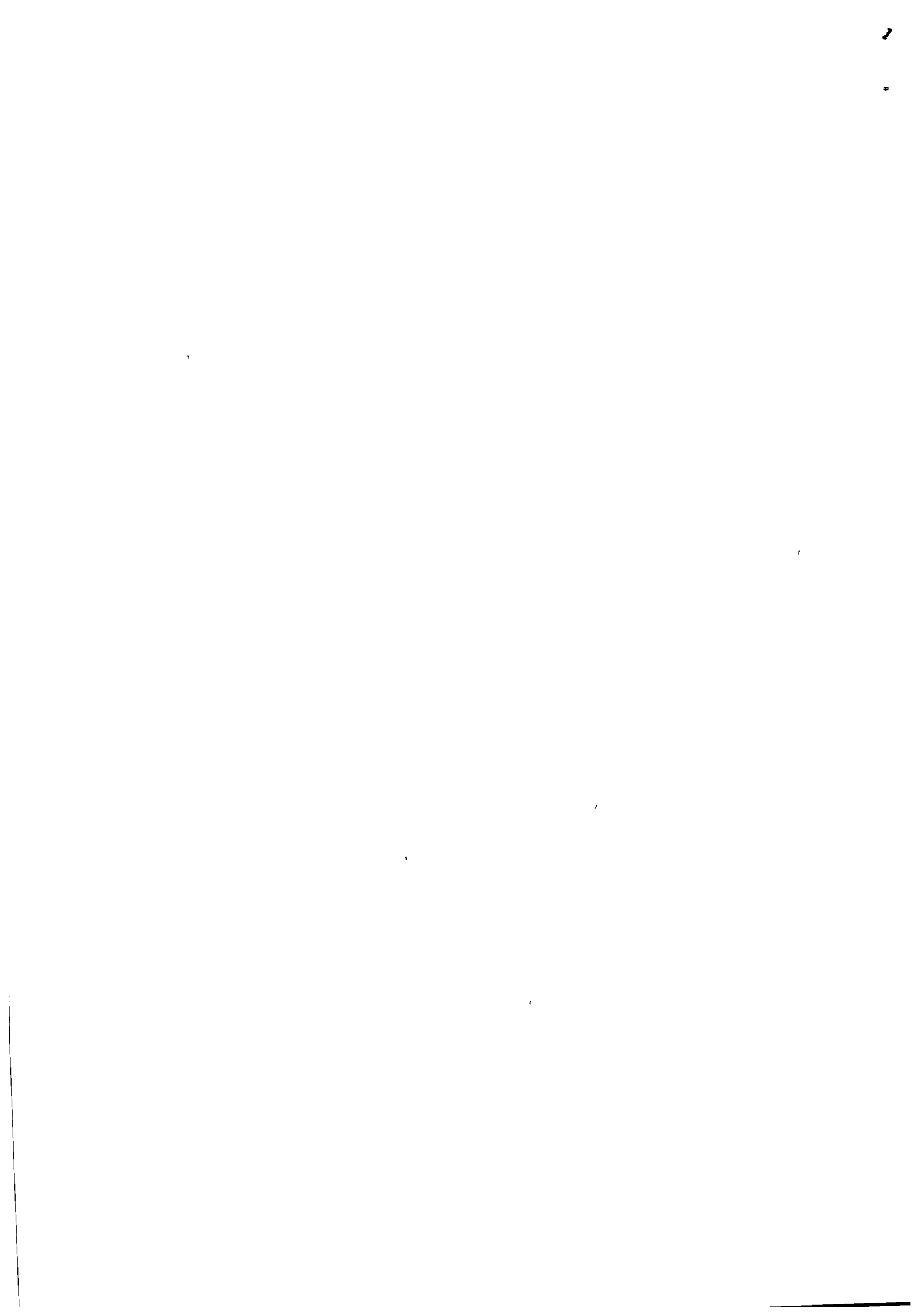
- jestem członkiem zarządu (od kiedy) **NIE DOTYCZY**
  
- jestem członkiem rady nadzorczej (od kiedy) **NIE DOTYCZY**
  
- jestem członkiem komisji rewizyjnej (od kiedy) **NIE DOTYCZY**

Z tego tytułu osiągnąłem(ęłam) w roku ubiegłym dochód w wysokości **NIE DOTYCZY**

2 W spółdzielniach **NIE DOTYCZY**

- jestem członkiem zarządu (od kiedy) **NIE DOTYCZY**
  
- jestem członkiem rady nadzorczej<sup>[3]</sup> (od kiedy) **NIE DOTYCZY**
  
- jestem członkiem komisji rewizyjnej (od kiedy) **NIE DOTYCZY**

Z tego tytułu osiągnąłem(ęłam) w roku ubiegłym dochód w wysokości **NIE DOTYCZY**



3 W fundacjach prowadzących działalność gospodarczą NIE DOTYCZY

– jestem członkiem zarządu (od kiedy) NIE DOTYCZY

– jestem członkiem rady nadzorczej (od kiedy) NIE DOTYCZY

– jestem członkiem komisji rewizyjnej (od kiedy) NIE DOTYCZY

Z tego tytułu osiągnąłem(ęłam) w roku ubiegłym dochód w wysokości NIE DOTYCZY

**VIII.** Inne dochody osiągnane z tytułu zatrudnienia lub innej działalności zarobkowej lub zajęć, z podaniem kwot uzyskiwanych z każdego tytułu

Z TYTUŁU ZATRUDNIENIA	77 382,49	zł
UMOWY ZLECENIA I O DZIEŁO	39 714,61	zł

**Dochody mojej żony**

UMOWY ZLECENIA I O DZIEŁO	991,63	zł
INNE ŹRÓDŁA	2 339,80	zł

**IX.** Składniki mienia ruchomego o wartości powyżej 10 000 złotych (w przypadku pojazdów mechanicznych należy podać markę, model i rok produkcji)

SAMOCHODY OSOBOWE	a)	MAZDA 2,	ROK PRODUKCJI 2005
	b)	HONDA JAZZ,	ROK PRODUKCJI 2004
	(współwłasność z córką – Kinga Proćko ur 12 05 1995 r w Sanoku)		
	c)	HONDA JAZZ,	ROK PRODUKCJI 2003





**X. Zobowiązania pieniężne o wartości powyżej 10 000 złotych, w tym zaciągnięte kredyty i pożyczki oraz warunki, na jakich zostały udzielone (wobec kogo, w związku z jakim zdarzeniem, w jakiej wysokości)**

**Kredyt na remont domu - stan na 31.12 2018 r okolo 25 tys zł**  
**- BNP PARIBAS BANK POLSKA SA ODDZIAŁ W SANOKU**

**Linia kredytowo- debetowa stan na 31.12 2018 r. okolo 18 tys zł**  
**- PBS ODDZIAŁ W SANOKU**

~~4 NIE DOTYCZY~~

~~Powyzsze oświadczenie składam świadomy(a), iż na podstawie art 233 § 1 Kodeksu karnego za podanie nieprawdy lub zatajenie prawdy grozi kara pozbawienia wolności~~

**SANOK, 29.04.2019 r.**  
(miejscowość, data)

*Marian Proch*  
(podpis)

- [1] Niewłaściwe skreślić
- [2] Nie dotyczy działalności wytwórczej w rolnictwie w zakresie produkcji roślinnej i zwierzęcej, w formie i zakresie gospodarstwa rodzinnego
- [3] Nie dotyczy rad nadzorczych spółdzielni mieszkaniowych

2

2

2

2

1

1

1